



HEMC 型

帯電防止・導電キヤスター

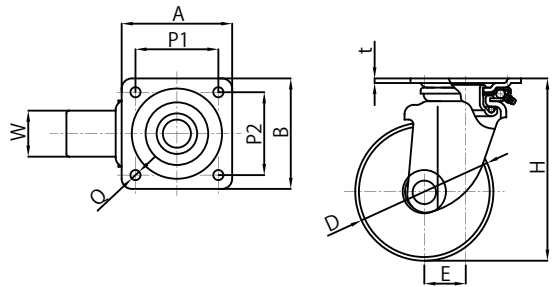
重荷重用 MC ナイロン車付自在車 (HEMC-JM 型)



HEMC-JM150 CD
導電車輪付
プレス製キヤスター



HEMC-JM150 AS
帯電防止車輪付
プレス製キヤスター



単位(mm)

品名	車輪外径 D	許容荷重 (kg)	車輪取付高さ H	車輪幅 W	取付座 AxB	取付穴ピッチ P1XP2	ベース厚 t	取付穴径 Q	偏芯 E	製品重量 (kg)
HEMC-JM65 CD HEMC-JM65 AS	65	300	92	38	90x90	71x71	4	10.5	32	1.0
HEMC-JM75 CD HEMC-JM75 AS	75	400	105	38	90x90	71x71	4	10.5	35	1.1
HEMC-JM100 CD HEMC-JM100 AS	100	460	144	47	108x108	80x80	5	11	37	1.9
HEMC-JM130 CD HEMC-JM130 AS	130	500	177	47	108x108	80x80	5	11	40	2.9
HEMC-JM150 CD HEMC-JM150 AS	150	550	198	47	120x120	90x90	5	11	45	3.6
NEW HEMC-JM200CD	200	660	250	45	140x140	112x112	6	14	58	5.3

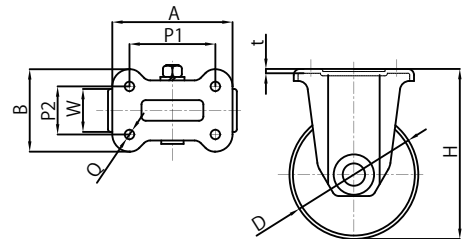
重荷重用 MC ナイロン車付固定車 (HEMC-KH 型)



HEMC-KH150 CD
導電車輪付
プレス製キヤスター



HEMC-KH150 AS
帯電防止車輪付
プレス製キヤスター



単位(mm)

品名	車輪外径 D	許容荷重 (kg)	車輪取付高さ H	車輪幅 W	取付座 AxB	取付穴ピッチ P1XP2	ベース厚 t	取付穴径 Q	製品重量 (kg)
HEMC-KH65 CD HEMC-KH65 AS	65	300	92	38	124x80	91x47	3.2	10.5	0.6
HEMC-KH75 CD HEMC-KH75 AS	75	400	105	38	136x85	103x52	3.2	10.5	0.8
HEMC-KH100 CD HEMC-KH100 AS	100	460	144	47	139x88	103x52	4.5	11	1.0
HEMC-KH130 CD HEMC-KH130 AS	130	500	177	47	140x96	100x56	5	11	2.4
HEMC-KH150 CD HEMC-KH150 AS	150	550	198	47	140x96	100x56	5	11	2.7
NEW HEMC-KH200 CD	200	660	250	45	151x102	112x63	6	14	4.8

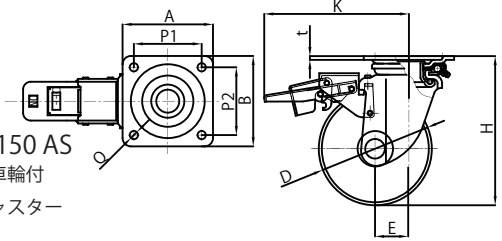
重荷重用 MC ナイロン車ストッパー付自在車 (HEMC-JMB 型)



HEMC-JMB150 CD
導電車輪付
プレス製キヤスター



HEMC-JMB150 AS
帯電防止車輪付
プレス製キヤスター



単位(mm)

品名	車輪外径 D	許容荷重 (kg)	車輪取付高さ H	車輪幅 W	取付座 AxB	取付穴ピッチ P1XP2	ベース厚 t	取付穴径 Q	偏芯 E	製品重量 (kg)
HEMC-JMB100 CD HEMC-JMB100 AS	100	460	144	47	108x108	80x80	5	11	37	2.2
HEMC-JMB130 CD HEMC-JMB130 AS	130	500	177	47	108x108	80x80	5	11	40	3.3
HEMC-JMB150 CD HEMC-JMB150 AS	150	550	198	47	120x120	90x90	5	11	45	4.1
NEW HEMC-JMB200CD	200	660	250	45	140x140	112x112	6	14	58	6.1