



EUV 型

帯電防止ウレタンキャスト

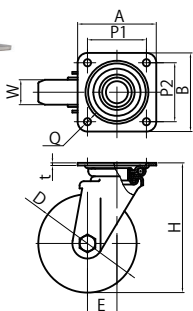
中荷重用帯電防止ウレタンキャストステンレス金具付

自在車付 (EUW-JA 型)

※ホイル・ベアリングはスチール製です。



EUW-JA150

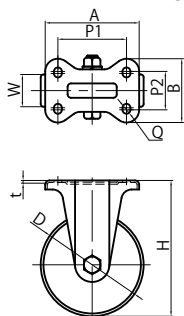


品名	車輪外径 D	許容荷重 (kg)	車輪幅 W	取付高さ H	取付座 AxB	取付ピッチ P1xP2	偏芯 E	取付穴径 Q	単位(mm)
									製品重量 (kg)
EUW-JA75	75	120	32	101	82x82	63x63	22	9.5	0.7
EUW-JA100	100	180	35	144	95x95	71x71	35	11.0	1.0
EUW-JA130	130	250	42	177	108x108	80x80	40	11.0	2.0
EUW-JA150	150	300	45	198	120x120	90x90	45	11.0	2.3
EUW-JA200	200	400	45	250	140x140	112x112	58	11.5	3.9

固定車付 (EUW-KA 型)



EUW-KA150

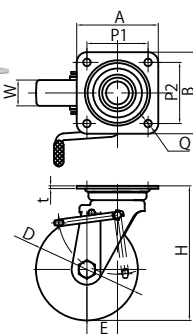


品名	車輪外径 D	許容荷重 (kg)	車輪幅 W	取付高さ H	取付座 AxB	取付ピッチ P1xP2	取付穴径 Q	単位(mm)
								製品重量 (kg)
EUW-KA75	75	120	32	101	91x68	63x40	9.5	0.5
EUW-KA100	100	180	35	144	115x80	80x45	11.0	0.8
EUW-KA130	130	250	42	177	137x93	100x56	11.0	1.5
EUW-KA150	150	300	45	198	137x93	100x56	11.0	1.9
EUW-KA200	200	400	45	250	151x102	112x63	11.5	2.7

自在車ストッパー付 (EUW-JAB 型)



EUW-JAB150



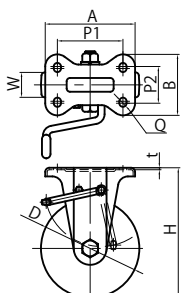
品名	車輪外径 D	許容荷重 (kg)	車輪幅 W	取付高さ H	取付座 AxB	取付ピッチ P1xP2	偏芯 E	取付穴径 Q	単位(mm)
									製品重量 (kg)
EUW-JAB75	75	120	32	101	82x82	63x63	22	9.5	0.8
EUW-JAB100	100	180	35	144	95x95	71x71	35	11.0	1.2
EUW-JAB130	130	250	42	177	108x108	80x80	40	11.0	2.2
EUW-JAB150	150	300	45	198	120x120	90x90	45	11.0	2.5
EUW-JAB200	200	400	45	250	140x140	112x112	58	11.5	4.3

※JABシリーズの左ストッパー仕様はございません。

固定車ストッパー付 (EUW-KAB 型)



EUW-KAB150R



品名	車輪外径 D	許容荷重 (KAg)	車輪幅 W	取付高さ H	取付座 AxB	取付ピッチ P1xP2	取付穴径 Q	単位(mm)
								製品重量 (kg)
EUW-KAB75R(L)	75	120	32	101	91x68	63x40	9.5	0.5
EUW-KAB100R(L)	100	180	35	144	115x80	80x45	11.0	1.1
EUW-KAB130R(L)	130	250	42	177	137x93	100x56	11.0	1.7
EUW-KAB150R(L)	150	300	45	198	137x93	100x56	11.0	2.1
EUW-KAB200R(L)	200	400	45	250	151x102	112x63	11.5	3.0

※固定ストッパー車は1個だけの使用では台車が動く恐れがあります。2輪ストッパー車にてご使用ください。
品名末のRは右ブレーキ、Lは左ブレーキです。また、弊社は偶数個ご注文でご指定のないの場合、
右レバー、左レバーをセットにて出荷します。