



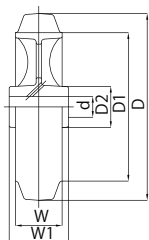
SA型

# 中荷重用ゴム車輪

## 中荷重用ゴム車輪(SA型)



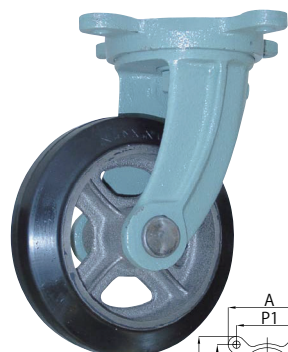
SA150



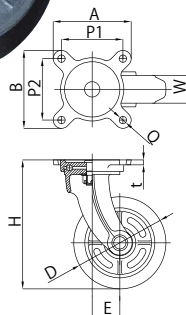
| 品名    | 車輪外径<br>D | 許容荷重<br>(kg) | 車輪幅<br>W | ボス幅<br>W1 | 軸径<br>d | リム径<br>D1 | ボス径<br>D2 | アーム数 | 製品重量<br>(kg) |
|-------|-----------|--------------|----------|-----------|---------|-----------|-----------|------|--------------|
| SA50  | 50        | 30           | 25       | 29        | 10      | 32        | 21.5      | ベタ   | 0.2          |
| SA65  | 65        | 45           | 29       | 32        | 10      | 38        | 24.5      | ベタ   | 0.3          |
| SA75  | 75        | 70           | 32       | 38        | 10      | 51        | 22        | ベタ   | 0.4          |
| SA100 | 100       | 130          | 35       | 41        | 12      | 67        | 26        | ベタ   | 0.7          |
| SA130 | 130       | 180          | 42       | 51        | 20      | 92        | 34        | 4    | 1.0          |
| SA150 | 150       | 200          | 45       | 57        | 20      | 114       | 34        | 4    | 1.4          |
| SA180 | 180       | 230          | 45       | 57        | 20      | 143       | 39        | 4    | 1.9          |
| SA200 | 200       | 260          | 45       | 57        | 20      | 165       | 40        | 4    | 2.3          |
| SA230 | 230       | 290          | 51       | 63        | 25      | 191       | 45        | 5    | 3.3          |
| SA250 | 250       | 320          | 51       | 63        | 25      | 210       | 47        | 5    | 3.7          |
| SA280 | 280       | 350          | 51       | 63        | 25      | 229       | 49        | 5    | 4.6          |
| SA300 | 300       | 360          | 51       | 70        | 30      | 254       | 50        | 5    | 5.3          |

単位(mm)

## ゴム車輪付自在車(SA-g型)



SA-g150



| 品名      | 車輪外径<br>D | 許容荷重<br>(kg) | 金具高さ | 車輪取付<br>高さ H | 取付座<br>Ax B | 取付穴ピッチ<br>P1 X P2 | ベース厚<br>t | 取付穴径<br>Q | 偏芯<br>E | 製品重量<br>(kg) |
|---------|-----------|--------------|------|--------------|-------------|-------------------|-----------|-----------|---------|--------------|
| SA-g75  | 75        | 70           | 84   | 122          | 85x85       | 62x62             | 6.5       | 10        | 25      | 1.1          |
| SA-g100 | 100       | 130          | 95   | 145          | 107x107     | 80x80             | 7.5       | 11        | 30      | 1.8          |
| SA-g130 | 130       | 180          | 115  | 178          | 122x122     | 95x95             | 7.5       | 13        | 40      | 3.1          |
| SA-g150 | 150       | 200          | 135  | 210          | 126x126     | 100x100           | 8.5       | 13        | 45      | 3.6          |
| SA-g180 | 180       | 230          | 140  | 230          | 137x137     | 102x102           | 9.0       | 13        | 45      | 4.5          |
| SA-g200 | 200       | 260          | 155  | 255          | 145x145     | 112x112           | 9.0       | 13        | 50      | 5.5          |
| SA-g250 | 250       | 320          | 190  | 315          | 177x177     | 140x140           | 11.0      | 15        | 65      | 9.0          |
| SA-g300 | 300       | 360          | 210  | 360          | 187x187     | 150x150           | 12.5      | 15        | 105     | 11.9         |

単位(mm)

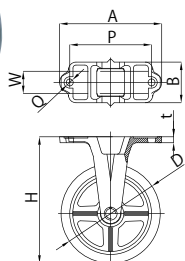


中荷重用車輪には駆動輪シリーズもございます。  
 ゴム車・・・SAA型、SBA型、GSA型、GSAA型  
 ウレタン車・・・USA型  
 詳細は、別冊カタログか弊社ホームページにて。

## ゴム車輪付固定車(SA-k型)



SA-k150



| 品名      | 車輪外径<br>D | 許容荷重<br>(kg) | 金具高さ | 車輪取付<br>高さ H | 取付座<br>Ax B | 取付穴ピッチ<br>P | ベース厚<br>t | 取付穴径<br>Q | 製品重量<br>(kg) |
|---------|-----------|--------------|------|--------------|-------------|-------------|-----------|-----------|--------------|
| SA-k75  | 75        | 70           | 84   | 122          | 125x55      | 103         | 7.5       | 10        | 0.9          |
| SA-k100 | 100       | 130          | 95   | 145          | 130x65      | 102         | 12.0      | 11        | 1.5          |
| SA-k130 | 130       | 180          | 115  | 178          | 155x75      | 128         | 12.0      | 13        | 2.2          |
| SA-k150 | 150       | 200          | 135  | 210          | 183x75      | 150         | 12.0      | 13        | 3.0          |
| SA-k180 | 180       | 230          | 140  | 230          | 205x82      | 162         | 12.0      | 13        | 4.0          |
| SA-k200 | 200       | 260          | 155  | 255          | 208x85      | 165         | 13.0      | 13        | 4.5          |
| SA-k250 | 250       | 320          | 190  | 315          | 208x93      | 168         | 13.5      | 15        | 6.7          |
| SA-k300 | 300       | 360          | 210  | 360          | 210x95      | 175         | 13.5      | 15        | 8.7          |

単位(mm)