



HIUW 型

牽引金具付高反発ウレタン車

高反発ウレタン車



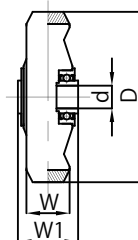
HIUW150



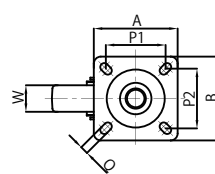
HIUW-RJB150



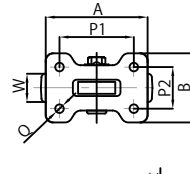
HIUW-RK150



車輪のみ



自在車



固定車

車輪のみ (HIUW 型)

単位 (mm)

| 品名 | 車輪外径 D | 許容荷重 (kg) | 車輪幅 W | ボス幅 W1 | 軸径 d | 製品重量 (kg) |
|---------|-----------|--------------|----------|-----------|---------|--------------|
| HIUW150 | 150 | 300 | 38 | 53 | 20 | 0.9 |

牽引用金具付 (HIUW-RJ/RJB/RK 型)

単位 (mm)

| 品名 | 車輪材質 | 金具仕様 | 車輪外径 D | 許容荷重 (kg) | 車輪幅 W | 取付高さ H | 取付座 AxB | 取付ピッチ P1xP2 | ベース厚 t | 取付穴径 Q | 偏芯 E |
|-------------|---------|-----------|-----------|--------------|----------|-----------|------------|-----------------|-----------|-----------|---------|
| HIUW-RJ150 | 高反発ウレタン | 自在車 | 150 | 300 | 38 | 198 | 112x112 | 80x80~ 90x90 | 4.0 | 11 | 48 |
| HIUW-RJB150 | | 自在車ストッパー付 | | | | | | | | | |
| HIUW-RK150 | | 固定車 | | | | | | | | | |

静音金具付 (HIUW-SJ/SJB 型) 固定車は標準金具付をご使用下さい。

単位 (mm)

| 品名 | 車輪材質 | 金具仕様 | 車輪外径 D | 許容荷重 (kg) | 車輪幅 W | 取付高さ H | 取付座 AxB | 取付ピッチ P1xP2 | ベース厚 t | 取付穴径 Q | 偏芯 E |
|-------------|---------|-----------|-----------|--------------|----------|-----------|------------|-----------------|-----------|-----------|---------|
| HIUW-SJ150 | 高反発ウレタン | 自在車 | 150 | 300 | 38 | 198 | 112x112 | 80x80~ 90x90 | 4.0 | 11 | 48 |
| HIUW-SJB150 | | 自在車ストッパー付 | | | | | | | | | |

標準金具付 (HIUW-J/JB/K/KB 型)

単位 (mm)

| 品名 | 車輪材質 | 金具仕様 | 車輪外径 D | 許容荷重 (kg) | 車輪幅 W | 取付高さ H | 取付座 AxB | 取付ピッチ P1xP2 | ベース厚 t | 取付穴径 Q | 偏芯 E |
|------------|---------|-----------|-----------|--------------|----------|-----------|------------|-----------------|-----------|-----------|---------|
| HIUW-J150 | 高反発ウレタン | 自在車 | 150 | 300 | 38 | 198 | 120x120 | 80x80~ 90x90 | 4.0 | 11 | 45 |
| HIUW-JB150 | | 自在車ストッパー付 | | | | | | | | | |
| HIUW-K150 | | 固定車 | | | | | 137x93 | 100x56 | 3.2 | 11 | 45 |
| HIUW-KB150 | | 固定車ストッパー付 | | | | | | | | | |

※HIUW-RJB150、HIUW-SJB150 はシングルストッパー、HIUW-JB150 はダブルストッパーです。(通常プレス金具)

高反発ウレタン車輪とは

ウレタンでありながらゴム車輪のような弾性を有している。

特殊ウレタンを用いているので静かな走行が可能であり、段差乗り越えも従来よりスムーズに行えます。

始動抵抗につきましても従来と比べ500kg積載時は最大60パーセント軽減(当社調べ)を実現しております。

従来、重い台車は硬度の高い車輪を用いておりましたが、騒音が大きく路面にも傷をつけておりました。高反発ウレタンなら路面にも優しく軽い走行が可能です。

また特殊ウレタンは走行性能に優れているだけでなく耐油性もあり、程よい反発によって切粉の噛み込みが従来のウレタン車より少ないです。

牽引用キャストとは

旋回部分に2種類のベアリングを用いることで精密で、隙間がない構造となっており、力の伝達が効率的で酷使される現場でも活躍できます。金属摩擦も少なく鋼管頻度が少ないので経済的です。

また力の伝達が効率的なので旋回も軽く通常の手押し台車としてもパフォーマンスを発揮します。

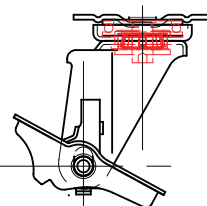
通常産業用キャストは人力運搬かつ4km/hの走行でしたが、新型牽引キャストは約6km/hの走行が可能となります。(取り付けるキャストや路面状況により速度が異なります。)

500kg 積載時の試験結果

| | 直進時(kgf) | 旋回抵抗(kgf) |
|--------------------|----------|-----------|
| 高反発ウレタン 牽引金具付 | 5.1 | 16.3 |
| 通常ウレタン車 通常プレス金具 | 13.8 | 35.1 |

●こんなことで困っている現場でお試ください。

- ・路面に油があり耐油性が必要な現場
- ・切り粉が多い現場
- ・路面が良くなく従来のウレタンだと動かしにくい現場
- ・キャストの騒音が気になる現場
- ・磁気テープの上など路面に傷を付けたくない現場



旋回ロック、足入れ防止カバー等のオプションも製作可能です。

従来品と比べ最大60%の力の軽減を実現
(弊社内試験データとなり、実際と異なる場合があります。)

牽引金具付高反発ウレタン車