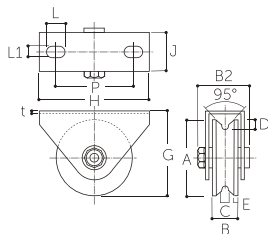
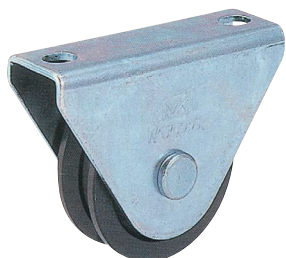


戸車C-1000シリーズ

V型
L型
コ型
平型

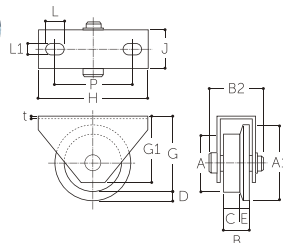
枠付重量車 (V型) (C-1000)



- アングル、フラットバー用
- ★特徴：密閉防塵式、ダブルベアリング使用 (75mm以上)
- 材質：車-ダクタイル鋳鉄 枠-鉄板 (ユニクロメッキ仕上)
- 50mm~120mmEリングにて芯棒固定 150・200mmナットにて芯棒固定

品名	サイズ	単位 (mm)													耐重量 2ヶ(kg)	製品自重 (kg)
		A	B	B2	C	D	E	G	H	J	L	L1	P	t		
C1000	50	φ50	20	45xφ13	5.0	5.0	2.8	65.0	100	33.0	φ11丸穴	70	3.2	350	0.50	
	60	φ60	26	47xφ13	7.0	8.0	4.6	68.0	100	37.0	φ11丸穴	70	3.2	450	0.65	
	75	φ75	26	47xφ13	7.0	8.5	4.6	88.0	120	37.0	15	11	95	3.2	600	0.97
	90	φ90	26	47xφ13	7.0	9.0	4.6	96.0	120	37.0	15	11	95	3.2	700	1.26
	105	φ105	28	52xφ16	7.0	11.0	4.8	118.0	145	39.5	15	11	115	3.2	800	1.73
	120	φ120	28	52xφ16	7.0	11.0	4.8	126.5	145	39.5	15	11	115	3.2	1,000	1.95
	150	φ150	43	90xφ20	13.5	18.0	7.7	165.0	250	60.0	35	20	185	6.0	2,000	6.40
	200	φ200	50	105xφ24	15.0	20.0	7.0	215.0	290	70.0	35	20	216	6.0	2,500	11.00

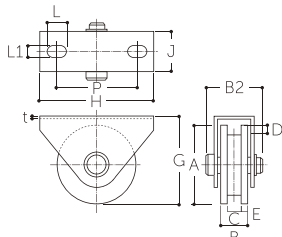
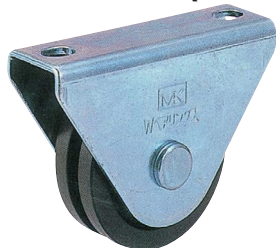
枠付重量車 (L型) (C-1150)



- トロ車用
- ★特徴：密閉防塵式、ダブルベアリング使用
- 材質：車-ダクタイル鋳鉄 枠-鉄板 (ユニクロメッキ仕上)
- 75mm~100mmEリングにて芯棒固定 150・200mmナットにて芯棒固定

品名	サイズ	単位 (mm)													適用軌条 レール(kg)	耐重量 2ヶ(kg)	製品自重 (kg)	
		A	A1	B	B2	C	D	E	G	H	J	L	L1	P				t
C1150	75	φ75	φ90	32	54	24.0	7.5	7.5	88.0	120	42.5	15	11	95	3.2	6(25.4)	650	1.30
	100	φ100	φ120	36	59	27.0	10.0	9.5	115.0	145	47.0	15	11	115	3.2	6(25.4)	1,200	2.30
	150	φ130	φ150	44	90	33.0	10.0	10.0	155.0	250	60.0	35	20	190	6.0	9(32.0)	2,200	6.00
	200	φ170	φ200	50	105	36.5	16.5	12.5	198.5	290	70.0	35	20	216	6.0	9(32.0)	2,500	10.50

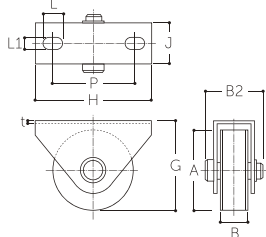
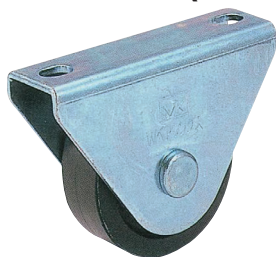
枠付重量車 (コ型) (C-1350)



- フラットバー用
- ★特徴：密閉防塵式、ダブルベアリング使用 (75mm以上)
- 材質：車-ダクタイル鋳鉄 枠-鉄板 (ユニクロメッキ仕上)
- 50mm~120mmEリングにて芯棒固定 150・200mmナットにて芯棒固定

品名	サイズ	単位 (mm)													レール巾	耐重量 2ヶ(kg)	製品自重 (kg)
		A	B	B2	C	D	E	G	H	J	L	L1	P	t			
C1350	50	φ50	20	45xφ13	7.5	5	6.3	65.0	100	33.0	φ11丸穴	70	3.2	6	350	0.50	
	60	φ60	26	47xφ13	7.5	6	9.3	68.0	100	37.0	φ11丸穴	70	3.2	6	450	0.68	
	75	φ75	26	47xφ13	7.5	6	9.3	88.0	120	37.0	15	11	95	3.2	6	600	1.00
	90	φ90	26	47xφ13	10.5	8	7.8	96.0	120	37.0	15	11	95	3.2	9	700	1.27
	105	φ105	28	52xφ16	14.0	8	7.0	118.0	145	39.5	15	11	115	3.2	12	800	1.70
	120	φ120	28	52xφ16	14.0	8	7.0	126.5	145	39.5	15	11	115	3.2	12	1,000	2.00
	150	φ150	43	90xφ20	27.0	10	8.0	165.0	250	60.0	35	20	190	6.0	軸条レール 6kg 25.4mm適用	2,000	6.00
	200	φ200	50	105xφ24	27.0	14	11.5	215.0	290	70.0	35	20	216	6.0	軸条レール 6kg 25.4mm適用	2,500	11.00

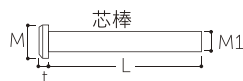
枠付重量車 (平型) (C-1400)



- ★特徴：密閉防塵式、ダブルベアリング使用 (75mm以上)
- 材質：車-ダクタイル鋳鉄 枠-鉄板 (ユニクロメッキ仕上)
- 50mm~120mmEリングにて芯棒固定 150・200mmナットにて芯棒固定

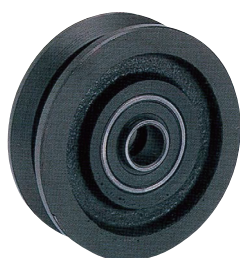
品名	サイズ	単位 (mm)													耐重量 2ヶ(kg)	製品自重 (kg)
		A	B	B2	G	H	J	L	L1	P	t					
C1400	50	φ50	20	45xφ13	65.0	100	33.0	φ11丸穴	70	3.2	350	0.54				
	60	φ60	26	47xφ13	68.0	100	37.0	φ11丸穴	70	3.2	450	0.73				
	75	φ75	26	47xφ13	88.0	120	37.0	15	11	95	3.2	600	1.10			
	90	φ90	26	47xφ13	96.0	120	37.0	15	11	95	3.2	700	1.42			
	105	φ105	28	52xφ16	118.0	145	39.5	15	11	115	3.2	800	1.95			
	120	φ120	28	52xφ16	126.5	145	39.5	15	11	115	3.2	1,000	2.20			
	150	φ150	43	90xφ20	165.0	250	60.0	35	20	190	6.0	2,000	7.00			
	200	φ200	50	105xφ24	215.0	290	70.0	35	20	216	6.0	2,500	12.50			

車輪のみシャフトのサイズはすべて共通です。(金具取付用のシャフトではありません。丸棒で加工なしです。)

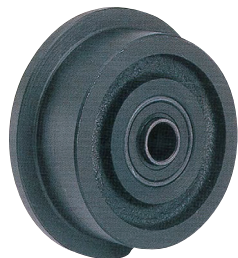


(芯棒) (単位: mm)

サイズ	L	M	M1	t	車輪	
					ボス巾	軸径
50	75	17.2	φ12.9	5.0	25	φ13
60	75	17.2	φ12.9	5.0	30	φ13
75	75	17.2	φ12.9	5.0	30	φ13
90	75	17.2	φ12.9	5.0	30	φ13
105	75	23.4	φ15.9	6.0	32	φ16
120	75	23.4	φ15.9	6.0	32	φ16
150	100	29.7	φ19.9	13.2	47	φ20
200	136	36.0	φ23.8	16.0	57	φ24



枠無重量車 (V型)
(C-1100)



枠無トロリシャー重量車 (L型)
(C-1200)



枠無重量車 (コ型)
(C-1450)



枠無重量車 (平型) のみ
(C-1500)

ステンレス製戸車 S-3000シリーズ もあります

戸車C-1000シリーズ