

産業用タイヤ

重量用空気入タイヤ (ハブ付) | IDインダストリアル産業用

重量物搬送用

単位 (mm)



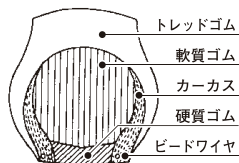
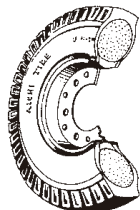
ID3.50-5-B55

品名	プライ数 P	タイヤ外径 D	タイヤ巾 W	ボス巾 W1	穴径 d1~d2	標準ホイール		標準ハブ	適応ハブ	許容荷重 (kg)
						サイズ	板厚			
ID3.50-5B55	6	290	92	95	25x25	3.00SP-5	3.2	B55	A44,A54, A55	265
ID4.00-8C	6	413	111	80	20x30	3.00D-8	3.2	C	C,D,DT,E	550
ID5.00-8D	8	472	139	112	25x35	3.00D-8	4.5	D	C,D,DT,E	780
ID5.00-9G	8	493	133	104	30x40	3.50D-9	4.5	G	G,D,DT,E	840
ID6.00-9DT	10	537	157	112	25x35	4.00E-9	4.5	DT	DT	1150
ID6.50-10F	10	589	180	100	30x45	5.00F-10	6	F	F	1385
ID7.00-12L	12	671	188	145	60x70	5.00S-12	6	L	L	1890
ID8.25-12L	12	736	214	145	60x70	5.00S-12	6	L	L	2500

ユニークタイヤ (ノーパンクハブ付車輪)

重量物搬送用

ユニークタイヤは一般空気入タイヤと違い内部を特殊配合ゴムで形成し、ノーパンクで空気圧点検不要、タイヤのきしみが少なく、コーナリングにおけるローリングやピッキング等の発生が少ない車輪安定性の高いタイヤです。

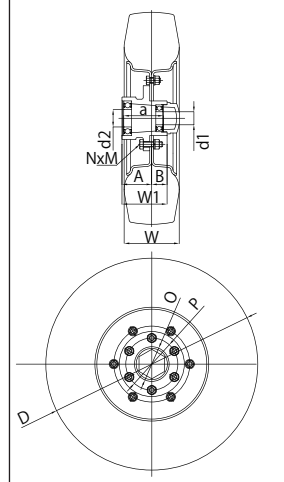


トレッドゴム
軟質ゴム
カーカス
硬質ゴム
ビードワイヤ

ユニークタイヤの特性

- ①悪条件の重なる作業場に適しています。
- ②空気入タイヤに比較して負荷荷重が強大です。
- ③タイヤの故障のために作業を中断することなく、長時間稼働ができます。
- ④低床式重車輪 (トレーラー関係) の製作に適しています。
- ⑤完全摩耗までタイヤ修理費がかかりません。
- ⑥現在使用中のホイールがそのまま利用できます。
- ⑦ボルト締付による簡単な方法で組立ができます。
- ⑧空気入タイヤに近いクッションを有し、人体衝撃が僅少です。

■寸法図 (ID,UC 型)



単位 (mm)

品名	タイヤ外径 D	タイヤ巾 W	ボス巾 W1	穴径 d1~d2	標準取付 ボルトNxM	標準ホイール		標準ピッチ OxP	標準ハブ	適応ハブ	荷重(kg)
						サイズ	板厚				
UC3.00-5A55	250	74	75.6	25x25	3xM8	2.15B-5	3.2	70x88	A55	A44,A54,A55 B44,B54,B55	335
UC3.50-5B55	304	101	95	25x25	3xM8	3.00SP-5	3.2	70x88	B55	A44,A54,A55 B44,B54,B55	420
UC4.00-8C	408	107	80	20x30	6xM12	3.00D-8	3.2	80x120	C	C,D,DT,E	770
UC5.00-8G	476	119	104	30x40	6xM12	3.00D-8	4.5	80x120	G	G,D,DT	1140
UC5.00-9G	489	127	104	30x40	6xM12	3.50D-9	4.5	80x120	G	G,D,DT	1225
UC6.00-9F	542	142	100	30x45	6xM12	4.00E-9	4.5	93x140	F	F,G	1505
UC6.50-10F	584	172	100	30x45	6xM16	5.00F-10	6	93x140	F	F,H	1830
UC7.00-12L	678	168	145	60x70	6xM20	5.00S-12	6	150x200	L	L	2415
UC8.25-12L	728	187	145	60x70	6xM20	5.00S-12	6	150x200	L	L	3225

※タイヤ荷重は 10km/h で設定しています。