

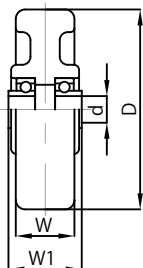


MCVB 型
MCVA 型
P 型
CRW 型
EUW 型

プレス金具適応車輪

MCナイロン車輪(MCVB型/MCVS型)

ベアリング入



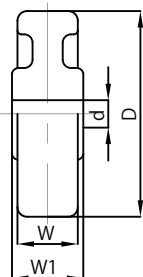
MCVB車輪は
FCD金具にも取付可能です。

品名	車輪外径 D	許容荷重 (kg)	車輪幅 W	ボス径 D2	ボス幅 W1	軸径 d	ベアリング	単位(mm)
								製品重量 (kg)
MCVB75	75	360	32	45	36	10	6200	0.2
MCVB100	100	520	34	47	42	12	6201	0.4
MCVB130	130	840	42	59	54	20	6204	0.8
MCVB150	150	1000	44	67	55	20	6204	0.9
MCVB180	180	1200	45	72	54	20	6204	1.2
MCVB200	200	1330	45	82	55	20	6204	1.4
MCVB250	250	2070	54	96	63	25	6205	2.6
MCVB300	300	2700	60	108	70	30	6206	4.2

鉄ベアリング入はMCVB型、ステンレスベアリング入はMCVS型になります。
金具組立の場合は金具の許容荷重にご注意ください。

MCナイロン車輪(MCVA型)

ベアリングなし



MCVA車輪は
FCD金具にも取付可能です。

品名	車輪外径 D	許容荷重 (kg)	車輪幅 W	ボス径 D2	ボス幅 W1	軸径 d	単位(mm)
							製品重量 (kg)
MCVA75	75	360	32	45	36	10	0.2
MCVA100	100	520	34	47	38	12	0.5
MCVA130	130	840	42	59	50	20	0.6
MCVA150	150	1000	44	67	52	20	0.7
MCVA180	180	1200	45	72	54	20	1.0
MCVA200	200	1330	45	82	54	20	1.3
MCVA250	250	2070	54	96	63	25	2.3
MCVA300	300	2700	60	108	70	30	3.7

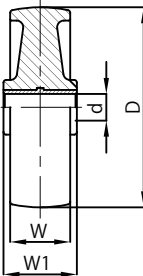
金具組立の場合は金具の許容荷重にご注意ください。

ナイロン車輪(P型)

ベアリングなし



ベアリング入仕様も
ございます。

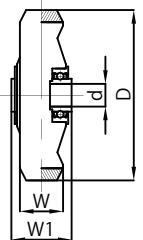


品名	車輪外径 D	許容荷重 (kg)	車輪幅 W	ボス幅 W1	軸径 d	単位(mm)
						製品重量 (kg)
P75	75	100	35	39	10	0.1
P100	100	150	35	42	12	0.2
P130	130	210	42	52	20	0.4
P150	150	250	45	55	20	0.5
P200	200	340	45	55	20	0.9

耐熱クロロプレンゴム車輪(CRW型)

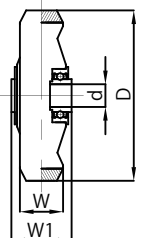


耐熱温度は
100℃です。



品名	車輪外径 D	許容荷重 (kg)	車輪幅 W	ボス幅 W1	軸径 d	単位(mm)
						製品重量 (kg)
CRW75	75	80	32	39	10	0.2
CRW100	100	130	35	42	12	0.4
CRW130	130	180	42	52	20	0.8
CRW150	150	200	45	55	20	1.0
CRW200	200	250	45	55	20	1.8
CRW250	250	330	50	64	25	2.7

帯電防止ウレタン車輪(EUW型)



品名	車輪外径 D	許容荷重 (kg)	車輪幅 W	ボス幅 W1	軸径 d	単位(mm)
						製品重量 (kg)
EUW75	75	120	32	35	10	0.3
EUW100	100	180	35	42	12	0.4
EUW130	130	250	42	52	20	0.9
EUW150	150	300	45	55	20	1.1
EUW200	200	400	45	55	20	2.1