



HDU 型

# 超重量用ウレタンキャスター

国内規格キャスターで最高許容荷重!!

車輪外径150φ...1500kg

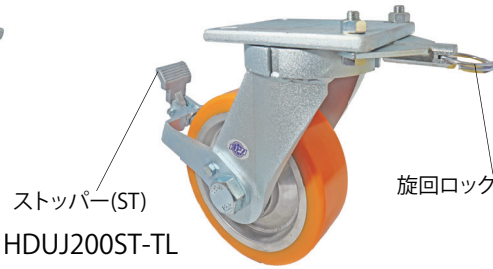
車輪外径200φ...2000kg

- 金具は鍛造品で強度は鋳物の5倍です。
- 旋回部もスラストベアリングとテーパローラーベアリングの採用により高負荷に対してもスムーズな回転と静音性を実現しました。
- 高硬度ウレタン車輪(硬度95°)によりたわみも解消し、始動抵抗も軽減し、滑らかな走行です。
- オプションの90°旋回ロック装置を開発、車輪ストッパーも製作し、まさに完璧なキャスターです。
- 美しいデザインと堅固な溶接構造により長期間の使用に耐える商品です。

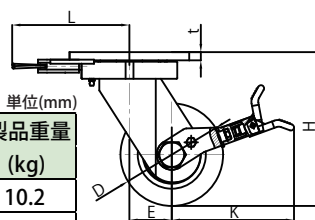
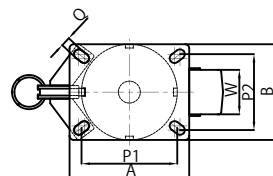
## 超重量用ウレタンキャスター自在車 (HDUJ型)



HDUJ200



HDUJ200ST-TL



自在車

品名	車輪外径 D	許容荷重 (kg)	車輪取付高さ H	車輪幅 W	取付座 AxB	取付穴ピッチ P1XP2	ベース厚 t	取付穴径 Q	偏芯 E	製品重量 (kg)
HDUJ150	150	1500	225	65	175x140	148x111~ 133x100	12	14.2	62	10.2
HDUJ200	200	2000	275						70	12.1

自在車ストッパー付

品名	車輪外径 D	許容荷重 (kg)	車輪取付高さ H	車輪幅 W	取付座 AxB	取付穴ピッチ P1XP2	ベース厚 t	取付穴径 Q	偏芯 E	製品重量 (kg)
HDUJ150ST	150	1500	225	65	175x140	148x111~ 133x100	12	14.2	62	11.0
HDUJ200ST	200	2000	275						70	13.0

STは車輪ストッパーです。ペダルロックKは150φで179mm、200φで202mmです。

自在車旋回ロック付

品名	車輪外径 D	許容荷重 (kg)	車輪取付高さ H	車輪幅 W	取付座 AxB	取付穴ピッチ P1XP2	ベース厚 t	取付穴径 Q	偏芯 E	製品重量 (kg)
HDUJ150TL	150	1500	225	65	175x140	148x111~ 133x100	12	14.2	62	10.5
HDUJ200TL	200	2000	275						70	12.4

TLは金具の旋回のストッパーです。90°4箇所に切り欠きがあります。ロックピン長Lは164mmです。

自在車ストッパー・旋回ロック付

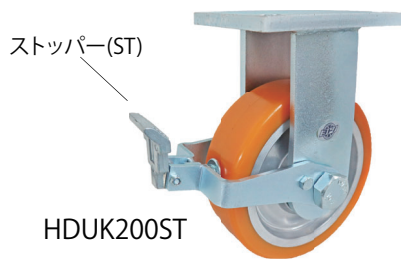
品名	車輪外径 D	許容荷重 (kg)	車輪取付高さ H	車輪幅 W	取付座 AxB	取付穴ピッチ P1XP2	ベース厚 t	取付穴径 Q	偏芯 E	製品重量 (kg)
HDUJ150ST-TL	150	1500	225	65	175x140	148x111~ 133x100	12	14.2	62	11.3
HDUJ200ST-TL	200	2000	275						70	13.3

※走行速度は8km/h以下にて走行してください。

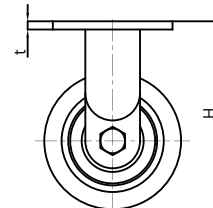
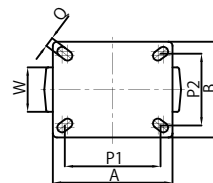
## 超重量用ウレタンキャスター固定車 (HDUK型)



HDUK200



HDUK200ST



固定車

品名	車輪外径 D	許容荷重 (kg)	車輪取付高さ H	車輪幅 W	取付座 AxB	取付穴ピッチ P1XP2	ベース厚 t	取付穴径 Q	製品重量 (kg)
HDUK150	150	1500	225	65	175x140	148x111~ 133x100	12	14.2	7.2
HDUK200	200	2000	275						9.0

固定車ストッパー付

品名	車輪外径 D	許容荷重 (kg)	車輪取付高さ H	車輪幅 W	取付座 AxB	取付穴ピッチ P1XP2	ベース厚 t	取付穴径 Q	製品重量 (kg)
HDUK150ST	150	1500	225	65	175x140	148x111~ 133x100	12	14.2	8.0
HDUK200ST	200	2000	275						9.9

※走行速度は8km/h以下にて走行してください。

超重量用ウレタンキャスター