



SDU 型

重量用高硬度ウレタンキャスター

リーズナブルで高荷重!!

車輪外径200φ...1000kg

車輪外径250φ...1500kg

- ベースプレートが鍛造品で丈夫です。
- 高硬度ウレタン車輪(硬度95°)によりたわみも解消し、始動抵抗も軽減し、滑らかな走行です。
- オプションの90°旋回ロック装置を開発、車輪ストッパーも製作し、まさに完璧なキャスターです。
- 美しいデザインと堅固な溶接構造により長期間の使用に耐える商品です。

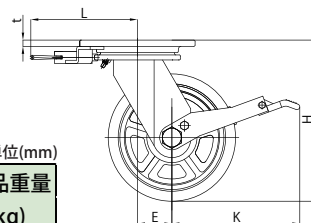
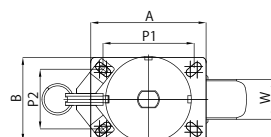
重量用高硬度ウレタンキャスター自在車 (SDUJ型)



SDUJ250



SDUJ250ST-TL



自在車

品名	車輪外径 D	許容荷重 (kg)	車輪取付高さ H	車輪幅 W	取付座 Ax B	取付穴ピッチ P1XP2	ベース厚 t	取付穴径 Q	偏芯 E	製品重量 (kg)
SDUJ200	200	1000	257	64	184x134	144x95	10	13	55	10.4
SDUJ250	250	1500	302	64					65	13.0

単位(mm)

自在車ストッパー付

品名	車輪外径 D	許容荷重 (kg)	車輪取付高さ H	車輪幅 W	取付座 Ax B	取付穴ピッチ P1XP2	ベース厚 t	取付穴径 Q	偏芯 E	製品重量 (kg)
SDUJ200ST	200	1000	257	64	184x134	144x95	10	13	55	11.5
SDUJ250ST	250	1500	302	64					65	13.9

STは車輪ストッパーです。ペダルロットKは200φで204mm、250φで245mmです。

自在車旋回ロック付

品名	車輪外径 D	許容荷重 (kg)	車輪取付高さ H	車輪幅 W	取付座 Ax B	取付穴ピッチ P1XP2	ベース厚 t	取付穴径 Q	偏芯 E	製品重量 (kg)
SDUJ200TL	200	1000	257	64	184x134	144x95	10	13	55	10.7
SDUJ250TL	250	1500	302	64					65	13.3

TLは金具の旋回のストッパーです。90°4箇所には切り欠きがあります。ロックピン長Lは170mmです。

自在車ストッパー・旋回ロック付

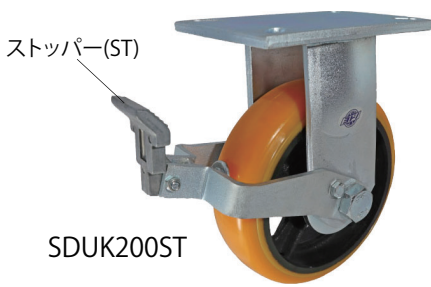
品名	車輪外径 D	許容荷重 (kg)	車輪取付高さ H	車輪幅 W	取付座 Ax B	取付穴ピッチ P1XP2	ベース厚 t	取付穴径 Q	偏芯 E	製品重量 (kg)
SDUJ200ST-TL	200	1000	257	64	184x134	144x95	10	13	55	11.8
SDUJ250ST-TL	250	1500	302	64					65	14.2

※走行速度は6km/h以下にて走行してください。

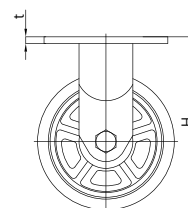
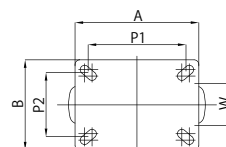
重量用高硬度ウレタンキャスター固定車 (SDUK型)



SDUK250



SDUK200ST



固定車

品名	車輪外径 D	許容荷重 (kg)	車輪取付高さ H	車輪幅 W	取付座 Ax B	取付穴ピッチ P1XP2	ベース厚 t	取付穴径 Q	製品重量 (kg)
SDUK200	200	1000	257	64	184x134	144x95	8.5	13	8.5
SDUK250	250	1500	302	64					10.8

単位(mm)

固定車ストッパー付

品名	車輪外径 D	許容荷重 (kg)	車輪取付高さ H	車輪幅 W	取付座 Ax B	取付穴ピッチ P1XP2	ベース厚 t	取付穴径 Q	製品重量 (kg)
SDUK200ST	200	1000	257	64	184x134	144x95	8.5	13	9.6
SDUK250ST	250	1500	302	64					11.7

※走行速度は6km/h以下にて走行してください。

重量用高硬度ウレタンキャスター