



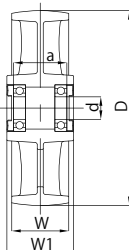
CHB 型

重荷重用鋳鉄車輪

重荷重用鋳鉄車輪 (CHB型)



CHB250x75

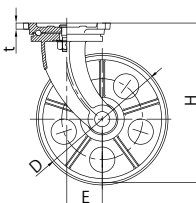
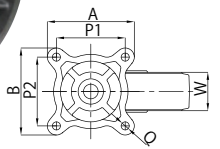


品名	車輪外径 D	許容荷重 (kg)	車輪幅 W	ボス幅 W1	軸径 d	ベアリング	ボス径 D2	ベアリング 当り a	アーム数	単位(mm)
										製品重量 (kg)
CHB100x50	100	350	50	55	17	6203	53	43	ベタ	1.4
CHB130x50	130	400	51	54	20	6204	60	38	ベタ	2.1
CHB130x65	130	470	64	70	20	6204	60	54	ベタ	2.6
CHB150x50	150	480	51	57	25	6205	69	41	ベタ	3.2
CHB150x65	150	520	65	70	25	6205	69	54	ベタ	3.7
CHB150x75	150	560	75	82	25	6205	69	66	ベタ	4.4
CHB180x65	180	620	64	70	25	6205	69	54	ベタ	4.7
CHB180x75	180	680	76	82	25	6205	70	66	ベタ	5.7
CHB200x65	200	680	64	70	25	6205	70	54	5	5.5
CHB200x75	200	800	75	82	25	6205	70	66	5	6.2
CHB250x75	250	1050	75	89	30	6206	87	71	5	9.5
CHB250x90	250	1200	90	102	30	6206	87	84	5	11.2
CHB300x75	300	1200	75	82	30	6206	81	64	5	11.4
CHB300x90	300	1500	89	102	30	6206	91	84	5	18.0

重荷重用鋳鉄車輪付 自在車(CHB-g型)



CHB-g250x75

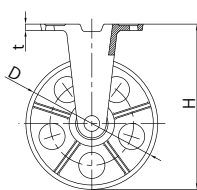
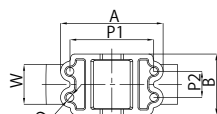


品名	車輪外径 D	許容荷重 (kg)	金具高さ	車輪取付 高さ H	取付座 Ax B	取付穴ピッチ P1xP2	ベース厚 t	取付穴径 Q	偏芯 E	単位(mm)
										製品重量 (kg)
CHB-g100x50	100	350	90	140	115x115	85x85	8.5	11	35	3.0
CHB-g130x50	130	400	115	178	122x122	95x95	8.5	11	40	4.7
CHB-g130x65	130	470	115	178	130x130	100x100	9.5	11	35	4.9
CHB-g150x50	150	480	135	210	126x126	100x100	9.5	13	40	5.6
CHB-g150x65	150	520	135	210	130x130	100x100	9.5	11	40	6.4
CHB-g150x75	150	560	135	210	142x142	110x110	11.5	13	45	7.6
CHB-g180x65	180	620	145	235	147x147	110x110	13.0	13	45	9.5
CHB-g180x75	180	680	145	235	168x168	130x130	14.5	13	50	11.4
CHB-g200x65	200	680	155	255	142x142	110x110	11.0	13	50	9.4
CHB-g200x75	200	800	155	255	160x160	125x125	11.5	15	50	13.6
CHB-g250x75	250	1050	190	315	175x175	136x136	12.0	14	70	17.6
CHB-g250x90	250	1200	190	315	200x200	155x155	14.0	15	70	19.2
CHB-g300x75	300	1200	225	375	195x195	155x155	14.0	15	70	19.6
CHB-g300x90	300	1500	225	375	195x195	155x155	14.0	15	70	26.3

重荷重用鋳鉄車輪付 固定車(CHB-k型)



CHB-k250x75



品名	車輪外径 D	許容荷重 (kg)	金具高さ	車輪取付 高さ H	取付座 Ax B	取付穴ピッチ P1xP2	ベース厚 t	取付穴径 Q	単位(mm)
									製品重量 (kg)
CHB-k100x50	100	350	90	140	113x76	85	9.5	11	2.2
CHB-k130x50	130	400	115	178	155x75	128	12.0	11	3.8
CHB-k130x65	130	470	115	178	133x93	105x40	9.5	11	4.0
CHB-k150x50	150	480	135	210	183x75	150	12.0	15	4.9
CHB-k150x65	150	520	135	210	152x93	120x45	11.5	13	5.7
CHB-k150x75	150	560	135	210	166x106	135x73	11.5	13	6.7
CHB-k180x65	180	620	145	235	180x100	140x45	16.5	13	8.9
CHB-k180x75	180	680	145	235	203x117	160x50	18.5	13	9.4
CHB-k200x65	200	680	155	255	195x95	163x45	11.5	13	8.8
CHB-k200x75	200	800	155	255	192x106	160x70	12.0	13	12.2
CHB-k250x75	250	1050	190	315	196x116	160x50	12.0	15	15.0
CHB-k250x90	250	1200	190	315	217x128	180x65	12.0	15	15.6
CHB-k300x75	300	1200	225	375	210x107	173x63	12.5	15	15.8
CHB-k300x90	300	1500	225	375	215x125	180x63	12.5	15	22.6

重荷重用鋳鉄車輪