



CB型
CA型

鑄鉄車輪

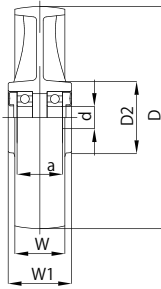
鑄鉄車輪(CB/CSB型)



CB200



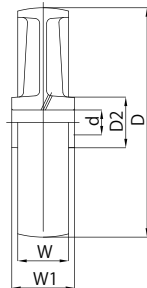
CSB150
(外径加工品)



鑄鉄車輪(CA型)



CA150



鑄鉄車輪シリーズには
耐熱グリス入仕様も
ございます。
(200°Cまで)

単位(mm)

品名	車輪外径 D	許容荷重 (kg)	車輪幅 W	ボス幅 W1	軸径 d	ベアリング	ボス径 D2	ベアリング 当り a	アーム数	製品重量 (kg)
CB75	75	140	32	38	10	6200	41	26	ベタ	0.7
CB100	100	200	35	42	12	6201	47	30	ベタ	1.0
CB130	130	360	42	51	20	6204	60	35	5	2.0
CB150	150	400	45	57	20	6204	61	41	5	2.4
CB180	180	480	45	57	20	6204	63	41	5	3.2
CB200	200	500	45	57	20	6204	64	41	5	3.3
CB230	230	580	51	63	25	6205	67	47	5	4.7
CB250	250	680	51	63	25	6205	67	47	5	6.1
CB300	300	720	51	70	30	6206	82	52	5	7.9
CSB100	98	200	35	42	12	6201	47	30	ベタ	1.0
CSB130	128	300	42	51	20	6204	60	35	5	2.0
CSB150	148	400	45	57	20	6204	61	41	5	2.4

※CSBシリーズも金具付仕様が可能です(プレス金具付はCSBが標準仕様になります)。

単位(mm)

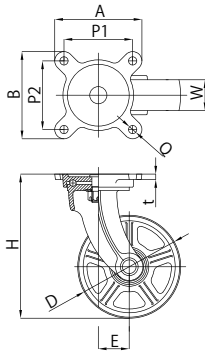
品名	車輪外径 D	許容荷重 (kg)	車輪幅 W	ボス幅 W1	軸径 d	ボス径 D2	アーム数	製品重量 (kg)
CA50	50	80	23	28	10	19	ベタ	0.2
CA65	65	100	27	32	10	21	ベタ	0.4
CA75	75	140	31	38	10	23	ベタ	0.4
CA100	100	200	35	42	12	32	ベタ	0.9
CA130	130	360	42	51	20	36	5	1.6
CA150	150	400	45	57	20	36	5	2.2
CA180	180	480	45	57	20	39	5	2.5
CA200	200	500	45	57	20	44	5	3.0
CA230	230	580	51	63	25	50	5	4.5
CA250	250	680	51	63	25	50	5	5.2
CA300	300	720	51	70	30	59	5	7.5

鑄鉄車輪付自在車

(CB-g型) 鑄鉄車輪ベアリング入自在車
(CA-g型) 鑄鉄車輪ベアリングなし自在車



CB-g150

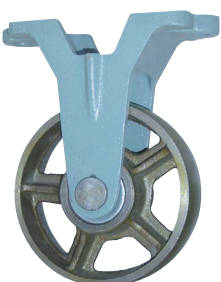


単位(mm)

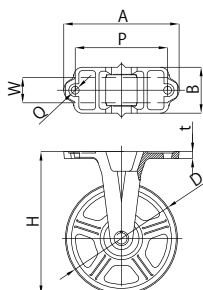
品名	車輪外径 D	許容荷重 (kg)	金具高さ	車輪取付 高さ H	取付座 AxB	取付穴ピッチ P1XP2	ベース厚 t	取付穴径 Q	偏芯 E	製品重量(kg)	
										CB-g	CA-g
CB-g75	75	140	84	122	85x85	62x62	6.5	10	25	1.4	1.2
CA-g75	75	140	84	122	85x85	62x62	6.5	10	25	1.4	1.2
CB-g100	100	200	95	145	107x107	80x80	7.5	11	30	2.1	2.0
CA-g100	100	200	95	145	107x107	80x80	7.5	11	30	2.1	2.0
CB-g130	130	360	115	178	122x122	95x95	7.5	13	40	4.1	3.7
CA-g130	130	360	115	178	122x122	95x95	7.5	13	40	4.1	3.7
CB-g150	150	400	135	210	126x126	100x100	8.5	13	45	4.6	4.4
CA-g150	150	400	135	210	126x126	100x100	8.5	13	45	4.6	4.4
CB-g180	180	480	140	230	137x137	102x102	9.0	13	45	5.8	5.1
CA-g180	180	480	140	230	137x137	102x102	9.0	13	45	5.8	5.1
CB-g200	200	500	155	255	145x145	112x112	9.0	13	50	6.5	6.2
CA-g200	200	500	155	255	145x145	112x112	9.0	13	50	6.5	6.2
CB-g250	250	680	190	315	177x177	140x140	11.0	15	65	9.7	10.5
CA-g250	250	680	190	315	177x177	140x140	11.0	15	65	9.7	10.5
CB-g300	300	720	210	360	187x187	150x150	12.5	15	105	14.5	14.1
CA-g300	300	720	210	360	187x187	150x150	12.5	15	105	14.5	14.1

鑄鉄車輪付固定車

(CB-k型) 鑄鉄車輪ベアリング入固定車
(CA-k型) 鑄鉄車輪ベアリングなし固定車



CB-k150



単位(mm)

品名	車輪外径 D	許容荷重 (kg)	金具高さ	車輪取付 高さ H	取付座 AxB	取付穴ピッチ P	ベース厚 t	取付穴径 Q	製品重量(kg)	
									CB-k	CA-k
CB-k75	75	140	84	122	125x55	103	7.5	10	1.2	0.9
CA-k75	75	140	84	122	125x55	103	7.5	10	1.2	0.9
CB-k100	100	200	95	145	130x65	102	12.0	11	1.8	1.7
CA-k100	100	200	95	145	130x65	102	12.0	11	1.8	1.7
CB-k130	130	360	115	178	155x75	128	12.0	13	3.2	2.8
CA-k130	130	360	115	178	155x75	128	12.0	13	3.2	2.8
CB-k150	150	400	135	210	183x75	150	12.0	13	4.0	3.8
CA-k150	150	400	135	210	183x75	150	12.0	13	4.0	3.8
CB-k180	180	480	140	230	205x82	162	12.0	14	5.3	4.6
CA-k180	180	480	140	230	205x82	162	12.0	14	5.3	4.6
CB-k200	200	500	155	255	208x85	165	13.0	14	5.5	5.2
CA-k200	200	500	155	255	208x85	165	13.0	14	5.5	5.2
CB-k250	250	680	190	315	208x93	168	13.5	15	7.4	8.2
CA-k250	250	680	190	315	208x93	168	13.5	15	7.4	8.2
CB-k300	300	720	210	360	210x95	175	13.5	15	11.3	10.9
CA-k300	300	720	210	360	210x95	175	13.5	15	11.3	10.9