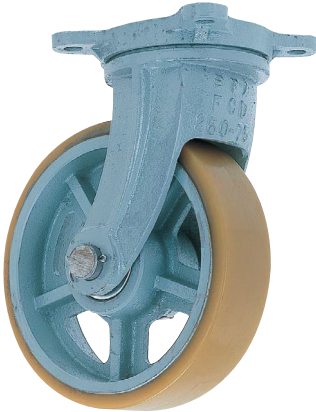




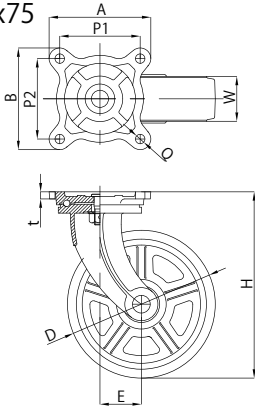
UHB-g型

重荷重用ウレタン車輪付自在車

重荷重用ウレタン車輪付自在車(UHB-g型)



UHB-g250x75

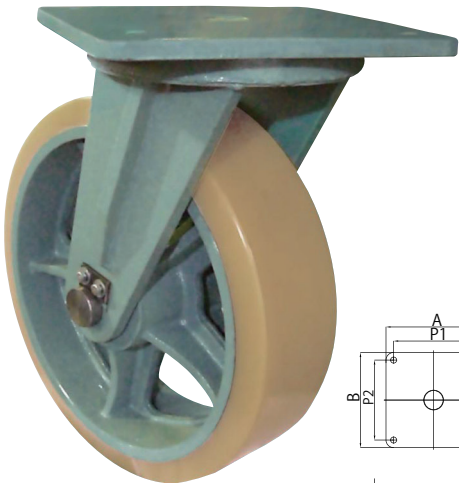


単位(mm)

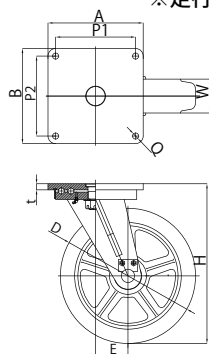
| 品名 | 車輪外径 D | 許容荷重 (kg) | 金具高さ | 車輪取付高さ H | 取付座 AxB | 取付穴ピッチ P1xP2 | ベース厚 t | 取付穴径 Q | 偏芯 E | 製品重量 (kg) |
|--------------|--------|-----------|------|----------|---------|--------------|--------|--------|------|-----------|
| UHB-g100x50 | 100 | 330 | 90 | 140 | 115x115 | 85x85 | 8.5 | 11 | 35 | 3.3 |
| UHB-g100x65 | 100 | 380 | 90 | 140 | 130x130 | 100x100 | 9.5 | 11 | 35 | 4.2 |
| UHB-g130x50 | 130 | 380 | 115 | 178 | 122x122 | 95x95 | 8.5 | 11 | 40 | 4.5 |
| UHB-g130x65 | 130 | 450 | 115 | 178 | 130x130 | 100x100 | 9.5 | 11 | 35 | 5.5 |
| UHB-g150x50 | 150 | 430 | 135 | 210 | 126x126 | 100x100 | 9.5 | 13 | 40 | 4.9 |
| UHB-g150x65 | 150 | 560 | 135 | 210 | 130x130 | 100x100 | 9.5 | 11 | 40 | 6.0 |
| UHB-g150x75 | 150 | 670 | 135 | 210 | 142x142 | 110x110 | 11.5 | 13 | 45 | 7.0 |
| UHB-g150x100 | 150 | 870 | 150 | 225 | 165x165 | 115x115 | 17.0 | 13 | 60 | 13.5 |
| UHB-g180x50 | 180 | 480 | 140 | 230 | 137x137 | 105x105 | 9.0 | 13 | 45 | 6.2 |
| UHB-g180x65 | 180 | 600 | 145 | 235 | 147x147 | 110x110 | 13.0 | 13 | 45 | 8.1 |
| UHB-g180x75 | 180 | 750 | 145 | 235 | 168x168 | 130x130 | 14.5 | 13 | 50 | 11.2 |
| UHB-g200x50 | 200 | 530 | 155 | 255 | 145x145 | 112x112 | 10.0 | 13 | 50 | 6.3 |
| UHB-g200x65 | 200 | 680 | 155 | 255 | 142x142 | 110x110 | 11.0 | 13 | 50 | 7.0 |
| UHB-g200x75 | 200 | 790 | 155 | 255 | 160x160 | 125x125 | 11.5 | 15 | 50 | 8.6 |
| UHB-g200x90 | 200 | 900 | 155 | 255 | 160x160 | 125x125 | 11.5 | 15 | 55 | 12.6 |
| UHB-g250x65 | 250 | 830 | 190 | 315 | 175x175 | 136x136 | 12.0 | 14 | 80 | 14.2 |
| UHB-g250x75 | 250 | 1000 | 190 | 315 | 175x175 | 136x136 | 12.0 | 14 | 60 | 15.0 |
| UHB-g250x90 | 250 | 1250 | 190 | 315 | 200x200 | 155x155 | 14.0 | 15 | 70 | 18.0 |
| UHB-g250x100 | 250 | 1400 | 205 | 330 | 205x205 | 167x167 | 16.0 | 16 | 90 | 27.2 |
| UHB-g300x65 | 300 | 980 | 225 | 375 | 195x195 | 155x155 | 14.0 | 15 | 70 | 16.3 |
| UHB-g300x75 | 300 | 1130 | 225 | 375 | 195x195 | 155x155 | 14.0 | 15 | 70 | 17.3 |
| UHB-g300x90 | 300 | 1350 | 225 | 375 | 195x195 | 155x155 | 14.0 | 15 | 70 | 18.5 |
| UHB-g300x100 | 300 | 1500 | 205 | 355 | 205x205 | 167x167 | 16.0 | 16 | 90 | 25.9 |

重荷重用ウレタン車輪付自在車(UHB-g型)

(鉄製金具)



UHB-g500x150



単位(mm)

| 品名 | 車輪外径 D | 許容荷重 (kg) | 金具高さ | 車輪取付高さ H | 取付座 AxB | 取付穴ピッチ P1xP2 | ベース厚 t | 取付穴径 Q | 偏芯 E | 製品重量 (kg) |
|--------------|--------|-----------|------|----------|---------|--------------|--------|--------|------|-----------|
| UHB-g360x90 | 360 | 1400 | 242 | 422 | 250x250 | 210x210 | 16 | 16 | 85 | 41 |
| UHB-g410x75 | 410 | 1300 | 280 | 485 | 300x300 | 260x260 | 16 | 16 | 80 | 56 |
| UHB-g410x100 | 410 | 2000 | 292 | 497 | 300x300 | 260x260 | 16 | 16 | 100 | 63 |
| UHB-g500x75 | 503 | 1800 | 350 | 602 | 330x330 | 270x270 | 19 | 22 | 120 | 72 |
| UHB-g500x100 | 503 | 2600 | 350 | 602 | 330x330 | 270x270 | 19 | 22 | 120 | 87 |
| UHB-g500x130 | 503 | 3500 | 350 | 602 | 370x370 | 310x310 | 19 | 22 | 120 | 102 |
| UHB-g500x150 | 503 | 4500 | 350 | 602 | 370x370 | 310x310 | 19 | 22 | 120 | 114 |

※360x90以上は鉄板金具製です。
※走行速度は4km/h以下にて走行してください。

ストッパー付(-ST)
旋回ロック付(-TL)
も製作可能です。
旋回ロック付の場合は
鉄板金具製となります。



UHB-g250x65-ST