



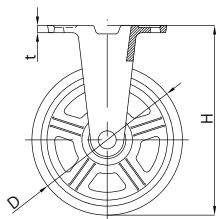
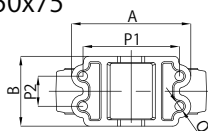
HB-k型

# 重荷重用ゴム車輪付固定車

## 重荷重用ゴム車輪付 固定車(HB-k型)

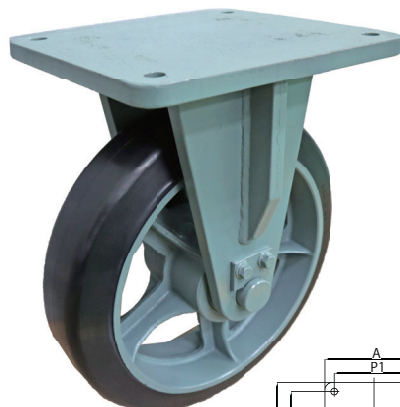


HB-k250x75

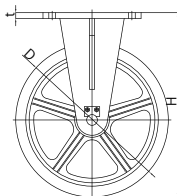
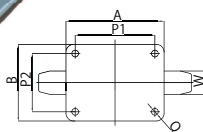


## 重荷重用ゴム車輪付 固定車(HB-k型)

(鉄製金具)



HB-k360x90



品名	車輪外径 D	許容荷重 (kg)	金具高さ	車輪取付 高さ H	取付座 AxB	取付穴ピッチ P1xP2	ベース厚 t	取付穴径 Q	単位(mm)
									製品重量 (kg)
HB-k100x50	100	150	90	140	113x76	85	9.5	11	2.1
HB-k100x65	100	195	90	140	118x91	90x40	9.5	11	2.6
HB-k130x50	130	200	115	178	155x75	128	12.0	11	3.1
HB-k130x65	130	250	115	178	133x93	105x40	9.5	11	3.9
HB-k150x50	150	225	135	210	183x75	150	12.0	15	3.8
HB-k150x65	150	270	135	210	152x93	120x45	11.5	13	5.0
HB-k150x75	150	345	135	210	166x106	135x73	11.5	13	5.9
HB-k150x100	150	520	150	225	177x145	140x45	17.5	15	10.5
HB-k180x50	180	270	140	230	205x82	162	12.0	14	4.8
HB-k180x65	180	325	145	235	180x100	140x45	16.5	13	7.3
HB-k180x75	180	350	145	235	203x117	160x50	18.5	13	8.5
HB-k200x50	200	300	155	255	208x85	165	13.0	14	5.5
HB-k200x65	200	385	155	255	195x95	163x45	11.5	13	6.4
HB-k200x75	200	450	155	255	192x106	160x70	12.0	13	7.2
HB-k200x90	200	535	155	255	195x120	162x85	12.0	15	9.3
HB-k230x65	230	445	190	305	196x103	158x50	12.0	13	8.1
HB-k230x90	230	615	190	305	217x128	180x65	12.0	15	8.3
HB-k250x65	250	480	190	315	196x103	160x50	12.0	15	8.5
HB-k250x75	250	570	190	315	196x116	160x50	12.0	15	10.8
HB-k250x90	250	670	190	315	217x128	180x65	12.0	15	12.9
HB-k250x100	250	700	205	330	220x155	183x90	14.0	18	16.8
HB-k300x65	300	580	225	375	210x107	173x63	12.5	15	11.4
HB-k300x75	300	685	225	375	210x107	173x63	12.5	15	12.5
HB-k300x90	300	805	225	375	215x125	180x63	12.5	15	15.1
HB-k300x100	300	900	205	355	220x155	183x90	14.0	18	18.1

品名	車輪外径 D	許容荷重 (kg)	金具高さ	車輪取付 高さ H	取付座 AxB	取付穴ピッチ P1xP2	ベース厚 t	取付穴径 Q	単位(mm)
									製品重量 (kg)
HB-k360x90	360	780	242	422	280x250	230x200	16	16	27.7
HB-k410x65	410	640	280	485	280x220	230x180	16	16	33.1
HB-k410x75	410	780	280	485	280x220	230x180	16	16	36.0
HB-k410x90	410	900	280	485	280x250	230x200	16	16	44.0
HB-k410x100	410	1000	292	497	280x250	230x200	16	16	46.1
HB-k510x75	510	900	350	605	320x250	260x190	19	22	56.6
HB-k510x100	510	1300	350	605	320x250	260x190	19	22	72.3
HB-k510x130	510	1500	350	605	320x270	260x210	19	22	84.2
HB-k510x150	510	1800	350	605	320x270	260x210	19	22	94.3

※360x90以上は鉄板金具製です。  
※走行速度は4km/h以下にて走行してください。

ストッパー付(-ST)も製作可能です。

重荷重用ゴム車輪付固定車