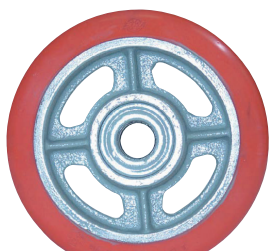
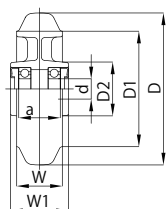


中荷重用ジェンゴム車輪

中荷重用ジェンゴム車輪(GSB型)



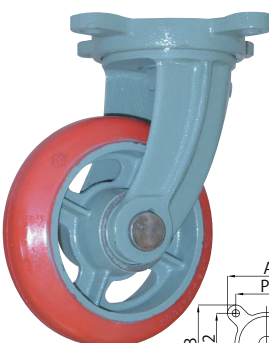
GSB200



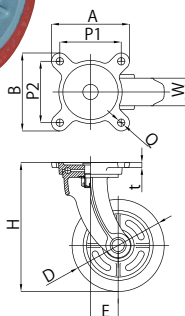
単位 (mm)

品名	車輪外径 D	許容荷重 (kg)	車輪幅 W	ボス幅 W1	軸径 d	ベアリング	リム径 D1	ボス径 D2	ベアリング 当り a	アーム数	製品重量 (kg)
GSB75	75	100	32	38	10	6200	51	40	26	ベタ	0.5
GSB100	100	130	35	42	12	6201	67	42	30	ベタ	0.8
GSB130	130	180	42	51	20	6204	100	58	35	ベタ	1.5
GSB150	150	200	45	57	20	6204	114	57	41	4	1.8
GSB180	180	230	45	57	20	6204	143	58	41	4	2.1
GSB200	200	260	45	57	20	6204	165	59	41	4	2.3
					25	6205		63		4	2.8
GSB230	230	290	51	63	25	6205	191	63	47	5	3.6
GSB250	250	320	51	63	25	6205	210	64	47	5	4.0
GSB280	280	350	51	63	25	6205	229	65	47	5	4.7
GSB300	300	360	51	70	30	6206	254	76	52	5	5.6
GSB360	360	390	51	64	30	6206	292	80	46	5	6.2
GSB410	410	430	51	67	30	6206	343	82	49	5	10.5
GSB460	460	550	57	83	30	6206	400	83	65	5	15.5

ジェンゴム車輪付自在車(GSB-g型)



GSB-g150



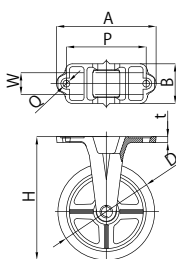
単位 (mm)

品名	車輪外径 D	許容荷重 (kg)	金具高さ	車輪取付 高さ H	取付座 Ax B	取付穴ピッチ P1XP2	ベース厚 t	取付穴径 Q	偏芯 E	製品重量 (kg)
GSB-g75	75	100	84	122	85x85	62x62	6.5	10	25	1.2
GSB-g100	100	130	95	145	107x107	80x80	7.5	11	30	1.9
GSB-g130	130	180	115	178	122x122	95x95	7.5	13	40	3.5
GSB-g150	150	200	135	210	126x126	100x100	8.5	13	45	3.9
GSB-g180	180	230	140	230	137x137	102x102	9.0	13	45	4.7
GSB-g200	200	260	155	255	145x145	112x112	9.0	13	50	5.5
GSB-g250	250	320	190	315	177x177	140x140	11.0	15	65	8.9
GSB-g300	300	360	210	360	187x187	150x150	12.5	15	105	12.3

ジェンゴム車輪付固定車(GSB-k型)



GSB-k150



単位 (mm)

品名	車輪外径 D	許容荷重 (kg)	金具高さ	車輪取付 高さ H	取付座 Ax B	取付穴ピッチ P	ベース厚 t	取付穴径 Q	製品重量 (kg)
GSB-k75	75	100	84	122	125x55	103	7.5	10	1.0
GSB-k100	100	130	95	145	130x65	102	12.0	11	1.6
GSB-k130	130	180	115	178	155x75	128	12.0	13	2.6
GSB-k150	150	200	135	210	183x75	150	12.0	13	3.3
GSB-k180	180	230	140	230	205x82	162	12.0	14	4.2
GSB-k200	200	260	155	255	208x85	165	13.0	14	4.5
GSB-k250	250	320	190	315	208x93	168	13.5	15	6.6
GSB-k300	300	360	210	360	210x95	175	13.5	15	9.1