



HCJ 型
ALJ 型
HALJ 型

中荷重用タイヤ付自在車

中荷重用タイヤ付プレス製自在車

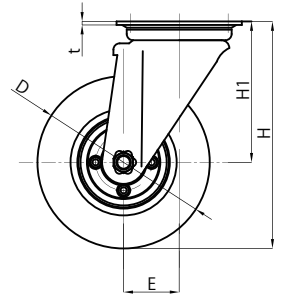
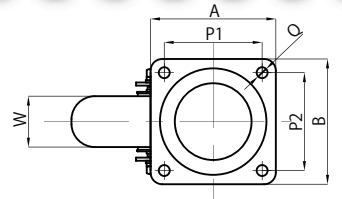


HCJ61/2x2-3

ALJ3.00-4

HALJ3.00x4

(61/2x2-3 はグレータイヤ、他は黒色タイヤです。)



各種タイヤ形状は
弊社ホームページを
ご参照ください。

空気入タイヤ付 (HCJ 型) 旧型番:HC-WJ

単位 (mm)

品名	車輪外径 D	許容荷重 (kg)	車輪取付 高さ H	金具高さ H1	車輪幅 W	取付座 AxB	取付ピッチ P1xP2	ベース厚 t	取付穴径 Q	偏芯 E	製品重量 (kg)
HCJ61/2x2-3	175	80	210	123	53	120x120	80x80~ 90x90	2.6	11	45	1.5
HCJD61/2x2-3	175	80	210	123	53	128x98	100x56	2.6	11	45	1.5
HCJ61/2x2-4	170	80	235	150	50	140x140	112x112	4	11.5	53	3.8
HCJ8x3	215	85	287	180	65	160x160	125x125	4	14	66	4.8
HCJ2.50-4	218	85	289	180	62	160x160	125x125	4	14	66	4.8
HCJ3.00-4	254	110	307	180	77	160x160	125x125	4	14	66	5.2
HCJ3.50-5	286	170	367	224	90	175x175	140x140	4.5	14	71	7.1

ノーパンクタイヤ付 (ALJ 型) 旧型番:AL-WJ

単位 (mm)

品名	車輪外径 D	許容荷重 (kg)	車輪取付 高さ H	金具高さ H1	車輪幅 W	取付座 AxB	取付ピッチ P1xP2	ベース厚 t	取付穴径 Q	偏芯 E	製品重量 (kg)
ALJ61/2x2-3	175	80	210	123	53	120x120	80x80~ 90x90	2.6	11	45	1.6
ALJD61/2x2-3	175	80	210	123	53	128x98	100x56	2.6	11	45	1.6
ALJ61/2x2-4	177	80	238	150	60	140x140	112x112	4	11.5	53	4.4
ALJ8x3	210	100	285	180	65	160x160	125x125	4	14	66	6.0
ALJ2.50-4	220	100	290	180	60	160x160	125x125	4	14	66	6.1
ALJ3.00-4	248	130	304	180	73	160x160	125x125	4	14	66	7.2
ALJ10x3-5	250	180	305	180	73	160x160	125x125	4	14	66	8.3
ALJ3.50-5	286	200	367	224	90	175x175	140x140	4.5	14	71	10.5

発泡ゴムタイヤ付 (HALJ 型) 旧型番:HAL-WJ

単位 (mm)

品名	車輪外径 D	許容荷重 (kg)	車輪取付 高さ H	金具高さ H1	車輪幅 W	取付座 AxB	取付ピッチ P1xP2	ベース厚 t	取付穴径 Q	偏芯 E	製品重量 (kg)
HALJ2.50-4	225	85	293	180	65	160x160	125x125	4	14	66	5.8
HALJ3.00-4	251	110	308	180	69	160x160	125x125	4	14	66	6.4
HALJ3.50-5	290	180	369	224	94	175x175	140x140	4.5	14	71	10.4



HCK 型
ALK 型
HALK 型

中荷重用タイヤ付固定車

中荷重用タイヤ付プレス製固定車



HCK6_{1/2}x2-3

ALK3.00-4

HALK3.00-4

(6_{1/2}x2-3 はグレータイヤ、他は黒色タイヤです。)



各種タイヤ形状は
弊社ホームページを
ご参照ください。

空気入タイヤ付 (HCK 型) 旧型番:HC-WK

品名	車輪外径	許容荷重	車輪取付	金具高さ	車輪幅	取付座	取付ピッチ	ベース厚	取付穴径	製品重量
	D	(kg)	高さ H	H1	W	AxB	P1xP2	t	Q	(kg)
HCK6 _{1/2} x2-3	175	80	210	123	53	127x87	100x56	2.6	11	1.3
HCK6 _{1/2} x2-4	170	80	235	150	50	153x126	112x63	3.2	11	2.8
HCK8x3	215	85	287	180	65	200x140	140x80	4.5	14	4.0
HCK2.50-4	218	85	289	180	62	200x140	140x80	4.5	14	4.0
HCK3.00-4	254	110	307	180	77	200x140	140x80	4.5	14	4.4
HCK3.50-5	286	170	367	224	90	220x150	160x90	4.5	14	6.6

ノーパンクタイヤ付 (ALK 型) 旧型番:AL-WK

品名	車輪外径	許容荷重	車輪取付	金具高さ	車輪幅	取付座	取付ピッチ	ベース厚	取付穴径	製品重量
	D	(kg)	高さ H	H1	W	AxB	P1xP2	t	Q	(kg)
ALK6 _{1/2} x2-3	175	80	210	123	53	127x87	100x56	2.6	11	1.4
ALK6 _{1/2} x2-4	177	80	238	150	60	153x126	112x63	3.2	11	3.4
ALK8x3	210	100	285	180	65	200x140	140x80	4.5	14	5.2
ALK2.50-4	220	100	290	180	60	200x140	140x80	4.5	14	5.3
ALK3.00-4	248	130	304	180	73	200x140	140x80	4.5	14	6.4
ALK10x3-5	250	180	305	180	73	200x140	140x80	4.5	14	7.5
ALK3.50-5	286	200	367	224	90	220x150	160x90	4.5	14	10.0

発泡ゴムタイヤ付 (HALK 型) 旧型番:HAL-WK

品名	車輪外径	許容荷重	車輪取付	金具高さ	車輪幅	取付座	取付ピッチ	ベース厚	取付穴径	製品重量
	D	(kg)	高さ H	H1	W	AxB	P1xP2	t	Q	(kg)
HALK2.50-4	225	85	293	180	65	200x140	140x80	4.5	14	5.0
HALK3.00-4	251	110	308	180	69	200x140	140x80	4.5	14	5.6
HALK3.50-5	291	180	369	224	94	220x150	160x90	4.5	14	9.9

※ストッパー付は51ページ鉄板金具製(TK型)にて製作可能です。



HCJB 型
ALJB 型
HALJB 型

中荷重用タイヤ付自在車 ストッパー付

中荷重用タイヤ付プレス製自在車ストッパー付

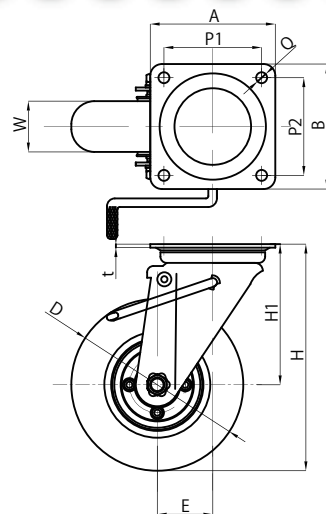


HCJB61/2x2-3

ALJB61/2x2-4

HALJB3.00-4

(61/2x2-3はグレータイヤペダルブレーキ、他は黒色タイヤ、レバーブレーキです。)



各種タイヤ形状は
弊社ホームページを
ご参照ください。

単位(mm)

空気入タイヤ付 (HCJB 型) 旧型番:HC-WJB

品名	車輪外径 D	許容荷重 (kg)	車輪取付 高さ H	金具高さ H1	車輪幅 W	取付座 Ax B	取付ピッチ P1xP2	ベース厚 t	取付穴径 Q	偏芯 E	製品重量 (kg)
HCJB61/2x2-3	175	80	210	123	53	120x120	80x80~ 90x90	2.6	11	45	2.0
HCJDB61/2x2-3	175	80	210	123	53	128x98	100x56	2.6	11	45	2.0
HCJB61/2x2-4	170	80	235	150	50	140x140	112x112	4.5	14	58	4.4
HCJB8x3	215	85	287	180	65	160x160	125x125	4	14	66	5.3
HCJB2.50-4	218	85	289	180	62	160x160	125x125	4	14	66	5.3
HCJB3.00-4	254	110	307	180	77	160x160	125x125	4	14	66	5.7

ノーパンクタイヤ付 (ALJB 型) 旧型番:AL-WJB

品名	車輪外径 D	許容荷重 (kg)	車輪取付 高さ H	金具高さ H1	車輪幅 W	取付座 Ax B	取付ピッチ P1xP2	ベース厚 t	取付穴径 Q	偏芯 E	製品重量 (kg)
ALJB61/2x2-3	175	80	210	123	53	120x120	80x80~ 90x90	2.6	11	45	2.0
ALJDB61/2x2-3	175	80	210	123	53	128x98	100x56	2.6	11	45	2.0
ALJB61/2x2-4	177	80	238	150	60	140x140	112x112	4.5	14	58	5.0
ALJB8x3	210	100	285	180	65	160x160	125x125	4	14	66	6.5
ALJB2.50-4	220	100	290	180	60	160x160	125x125	4	14	66	6.6
ALJB3.00-4	248	130	304	180	73	160x160	125x125	4	14	66	7.7
ALJB10x3-5	250	180	305	180	73	160x160	125x125	4	14	66	8.8

発泡ゴムタイヤ付 (HALJB 型) 旧型番:HAL-WJB

品名	車輪外径 D	許容荷重 (kg)	車輪取付 高さ H	金具高さ H1	車輪幅 W	取付座 Ax B	取付ピッチ P1xP2	ベース厚 t	取付穴径 Q	偏芯 E	製品重量 (kg)
HALJB2.50-4	225	85	293	180	65	160x160	125x125	4	14	66	6.3
HALJB3.00-4	251	110	308	180	69	160x160	125x125	4	14	66	6.9

※3.50x5よりサイズの大きなキャスターのストッパー付は50ページ鉄板金具製(TJ型)にて製作可能です。

中荷重用タイヤ付自在車ストッパー付