



HEMC 型

帯電防止・導電キャスター



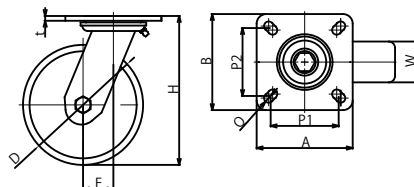
重荷重用 MC ナイロン車付ステンレス製自在車



HEMC-SJM100 CD
導電車輪付
ステンレス製キャスター



HEMC-SJM150 AS
帯電防止車輪付
ステンレス製キャスター



(単位:mm)

品名	車輪外径 D	許容荷重 (kg)	車輪取付 高さ H	タイヤ巾 W	取付座 AxB	取付ピッチ P1xP1~P2xP2	ベース厚 t	取付穴径 Q	偏芯 E	重量 (kg)
HEMC-SJM100 CD/AS	100	500	143	47	120x120	80x80~	6	11.5	38	1.9
HEMC-SJM150 CD/AS	150	700	189	47		90x90				2.7

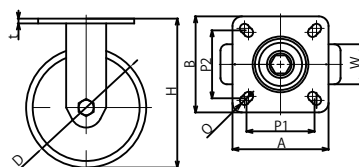
重荷重用 MC ナイロン車付ステンレス固定車



HEMC-SKH150 CD
導電車輪付
ステンレス製キャスター



HEMC-SKH150 AS
帯電防止車輪付
ステンレス製キャスター



(単位:mm)

品名	車輪外径 D	許容荷重 (kg)	車輪取付 高さ H	タイヤ巾 W	取付座 AxB	取付ピッチ P1xP1~P2xP2	ベース厚 t	取付穴径 Q	重量 (kg)
HEMC-SKH100 CD/AS	100	500	143	47	120x120	80x80~	6	11.5	1.6
HEMC-SKH150 CD/AS	150	700	189	47		90x90			2.4

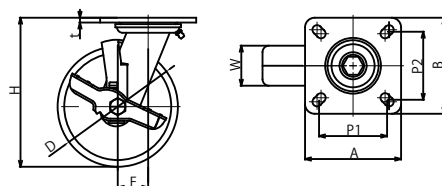
重荷重用 MC ナイロン付ステンレス自在車ストッパー付



HEMC-SJM150ST CD
導電車輪付
ステンレス製キャスター



HEMC-SJM150ST AS
帯電防止車輪付
ステンレス製キャスター



(単位:mm)

品名	車輪外径 D	許容荷重 (kg)	車輪取付 高さ H	タイヤ巾 W	取付座 AxB	取付ピッチ P1xP1~P2xP2	ベース厚 t	取付穴径 Q	偏芯 E	重量 (kg)
HEMC-SJM100ST CD/AS	100	500	143	47	120x120	80x80~	6	11.5	38	2.1
HEMC-SJM150ST CD/AS	150	700	189	47		90x90				2.9



超重量用

GDMC型(80φ - 900kg、100φ - 1,000kg)

TDMC型(150φ - 900kg)

HDMC型(150φ - 1,500kg)

も帯電防止・導電車輪付にて製作可能です。

帯電防止・導電キャスター