



CA-J型 / CB-J型
CA-k型 / CB-k型

中荷重用鋳鉄車輪付キャスター

中荷重用鋳鉄車輪付自在車

(CA-J型)

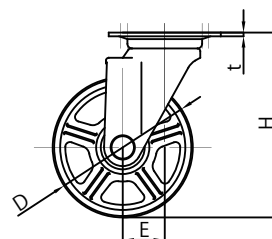
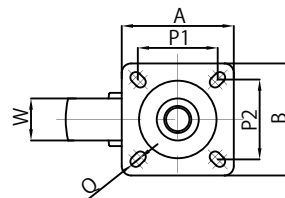
(CB-J型)



CA-J150



CB-J150



(単位: mm)

品名	車輪外径 D	許容荷重 (kg)	取付高 H	取付座 AxB	取付寸法 P1xP2	取付穴 Q	ベース厚 t	偏芯 E	製品重量	
									CA(kg)	CB(kg)
CA-J75/CB-J75	75	120	101	82x82	63x63	9.5	2.4	29	0.9	1.1
CA-J100/CB-J100	100	180	144	95x95	71x71	11.0	3.3	35	1.6	1.7
CA-J130/CB-J130	130	250	177	108x108	80x80	11.0	4	40	2.8	3.2
CA-J150/CB-J150	150	300	198	120x120	90x90	11.0	4	45	3.6	3.9
CA-J180/CB-J180	180	420	240	140x140	112x112	11.5	4	58	4.7	4.3
CA-J200/CB-J200	200	420	250	140x140	112x112	11.5	4	58	5.2	5.5
CA-J250/CB-J250	250	550	305	160x160	125x125	14.0	4	71	8.8	9.7
CB-J300	300	600	374	175x175	140x140	14.0	4.5	71		12.4

中荷重用鋳鉄車輪付固定車

(CA-K型)

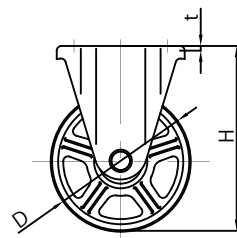
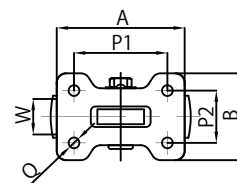
(CB-k型)



CA-K150



CB-K150



(単位: mm)

品名	車輪外径 D	許容荷重 (kg)	取付高 H	取付座 AxB	取付寸法 P1xP2	取付穴 Q	ベース厚 t	製品重量	
								CA(kg)	CB(kg)
CA-K75/CB-K75	75	120	101	95x72	63x40	9.5	2.3	0.7	0.9
CA-K100/CB-K100	100	180	144	115x80	80x45	10.5	2.6	1.3	1.4
CA-K130/CB-K130	130	250	177	137x93	100x56	11.0	2.6	2.5	2.8
CA-K150/CB-K150	150	300	198	137x93	100x56	11.0	3.2	3.2	3.5
CA-K180/CB-K180	180	420	240	151x102	112x63	11.5	4.5	3.8	4.5
CA-K200/CB-K200	200	420	250	151x102	112x63	11.5	4.5	4.4	4.6
CA-K250/CB-K250	250	550	305	200x140	140x80	14.0	4.5	7.9	8.8
CB-K300	300	600	374	220x150	160x90	14.0	4.5		12.0



中荷重用鋳鉄車輪付キャスター

CA-JB型 / CB-JB型
CA-KB型 / CB-KB型

中荷重用鋳鉄車輪付自在車ストッパー付

(CA-JB型)

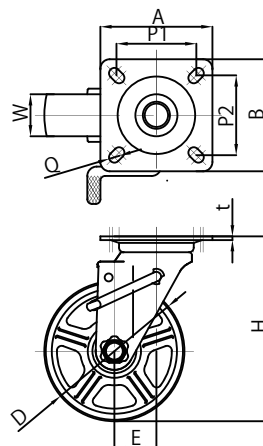
(CB-JB型)



CA-JB150



CB-JB150



(単位:mm)

品名	車輪外径 D	許容荷重 (kg)	取付高 H	取付座 AxB	取付寸法 P1xP2	取付穴 Q	ベース厚 t	偏心 E	製品重量	
									CA(kg)	CB(kg)
CA-JB75/CB-JB75	75	120	101	82x82	63x63	9.5	2.4	29	1.0	1.2
CA-JB100/CB-JB100	100	180	144	95x95	71x71	11.0	3.3	35	1.7	1.8
CA-JB130/CB-JB130	130	250	177	108x108	80x80	11.0	4	40	3.1	3.4
CA-JB150/CB-JB150	150	300	198	120x120	90x90	11.0	4	45	3.8	4.1
CA-JB200/CB-JB200	200	420	250	140x140	112x112	11.5	4	58	5.6	5.8
CA-JB250/CB-JB250	250	550	305	160x160	125x125	14.0	4	71	9.2	10.1

※JB100,JB130,JB150,JB200は左ストッパー仕様もございます。

中荷重用鋳鉄車輪付固定車ストッパー付

(CA-KB型)

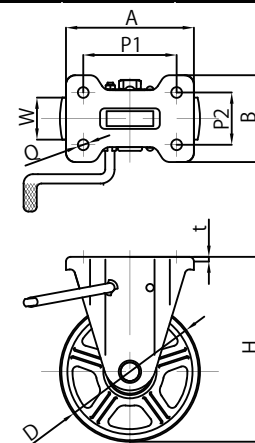
(CB-KB型)



CA-KB150



CB-KB150



(単位:mm)

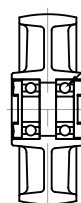
品名	車輪外径 D	許容荷重 (kg)	取付高 H	取付座 AxB	取付寸法 P1xP2	取付穴 Q	ベース厚 t	製品重量	
								CA(kg)	CB(kg)
CA-KB75/CB-KB75	75	120	101	95x72	63x40	9.5	2.3	0.8	1.0
CA-KB100/CB-KB100	100	180	144	115x80	80x45	10.5	2.6	1.5	1.6
CA-KB130/CB-KB130	130	250	177	137x93	100x56	11.0	2.6	2.7	3.0
CA-KB150/CB-KB150	150	300	198	137x93	100x56	11.0	3.2	3.4	3.7
CA-KB200/CB-KB200	200	420	250	151x102	112x63	11.5	4.5	4.6	4.8

※固定ストッパー車は1個だけでの使用では動く恐れがあります。2輪ストッパー車にてご使用ください。
また、弊社では偶数ご注文の場合、右レバー、左レバーをセットにて出荷します。

CA型はベアリングなし、
CB型はベアリング入仕様です。



CA型



CB型

ベアリング

中荷重用鋳鉄車輪付キャスター