



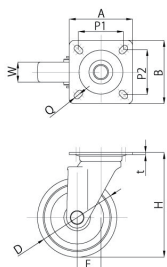
EUW-JA/KA 型
EUW-JAB/KAB 型

中荷重用ステンレス製キャスター 帯電防止ウレタン車輪付

自在車付 (EUW-JA 型)



EUW-JA150



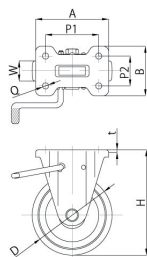
(単位:mm)

品名	車輪外径 D	許容荷重 (kg)	車輪幅 W	取付高さ H	取付座 AxB	取付ピッチ P1xP2	偏芯 E	取付穴径 Q	製品重量 (kg)
EUW-JA75	75	120	32	101	82x82	63x63	22	9.5	0.6
EUW-JA100	100	180	32	144	95x95	71x71	35	11.0	1.1
EUW-JA130	130	250	36	177	108x108	80x80	40	11.0	1.8
EUW-JA150	150	300	38	198	120x120	90x90	45	11.0	2.5
EUW-JA200	200	400	42	250	140x140	112x112	58	11.5	3.9

固定車付 (EUW-KA 型)



EUW-KA150



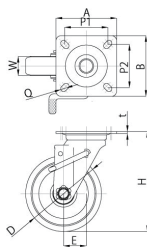
(単位:mm)

品名	車輪外径 D	許容荷重 (kg)	車輪幅 W	取付高さ H	取付座 AxB	取付ピッチ P1xP2	取付穴径 Q	製品重量 (kg)
EUW-KA75	75	120	32	101	95x72	63x40	9.5	0.4
EUW-KA100	100	180	32	144	115x80	80x45	11.0	0.8
EUW-KA130	130	250	36	177	137x93	100x56	11.0	1.5
EUW-KA150	150	300	38	198	137x93	100x56	11.0	2.0
EUW-KA200	200	400	42	250	151x102	112x63	11.5	3.3

自在車ストッパー付 (EUW-JAB 型)



EUW-JAB150



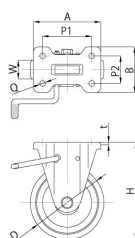
(単位:mm)

品名	車輪外径 D	許容荷重 (kg)	車輪幅 W	取付高さ H	取付座 AxB	取付ピッチ P1xP2	偏芯 E	取付穴径 Q	製品重量 (kg)
EUW-JAB75	75	120	32	101	82x82	63x63	22	9.5	0.6
EUW-JAB100	100	180	32	144	95x95	71x71	35	11.0	1.2
EUW-JAB130	130	250	36	177	108x108	80x80	40	11.0	2.0
EUW-JAB150	150	300	38	198	120x120	90x90	45	11.0	2.7
EUW-JAB200	200	400	42	250	140x140	112x112	58	11.5	4.1

固定車ストッパー付 (EUW-KAB 型)



EUW-KAB150



(単位:mm)

品名	車輪外径 D	許容荷重 (kg)	車輪幅 W	取付高さ H	取付座 AxB	取付ピッチ P1xP2	取付穴径 Q	製品重量 (kg)
EUW-KAB75	75	120	32	101	95x72	63x40	9.5	0.5
EUW-KAB100	100	180	32	144	115x80	80x45	11.0	1.0
EUW-KAB130	130	250	36	177	137x93	100x56	11.0	1.7
EUW-KAB150	150	300	38	198	137x93	100x56	11.0	2.2
EUW-KAB200	200	400	42	250	151x102	112x63	11.5	3.5