

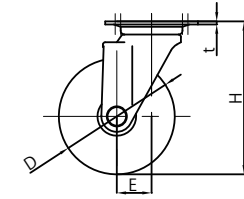
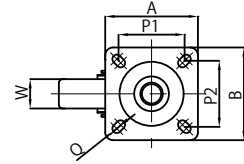


中荷重用プレス製キャスト

EMC-J/JA CD/AS 型
EMC-K/KA CD/AS 型

導電・帯電防止車輪付

中荷重用導電MCナイロン車輪付自在車 (ベアリング入)



EMC-J150 CD

EMC-J150 AS

EMC-JA150 CD

EMC-JA150 AS

導電車輪付プレス製キャスト (EMC-J CD 型)

帯電防止車輪付プレス製キャスト (EMC-J AS 型)

導電車輪付ステンレス製キャスト (EMC-JA CD 型)

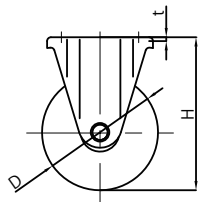
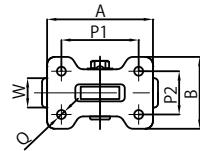
帯電防止車輪付ステンレス製キャスト (EMC-JA AS 型)

※ J A シリーズはステンレスベアリング入です。

(単位: mm)

品名	車輪外径 D	許容荷重 (kg)	車輪幅 W	取付高さ H	取付座 AxB	取付ピッチ P1xP2	取付孔径 Q	偏芯 E	製品重量 (kg)
EMC-J75 CD/EMC-J75 AS EMC-JA75 CD/EMC-JA75 AS	75	150	32	101	82x82	63x63	9.5	23 22	0.6
EMC-J100 CD/EMC-J100 AS EMC-JA100 CD/EMC-JA100 AS	100	200	34	144	95x95	71x71	11.0	35	1.2
EMC-J130 CD/EMC-J130 AS EMC-JA130 CD/EMC-JA130 AS	130	300	42	177	108x108	80x80	11.0	40	2.0
EMC-J150 CD/EMC-J150 AS EMC-JA150 CD/EMC-JA150 AS	150	350	44	198	120x120	90x90	11.0	45	2.5

中荷重用導電MCナイロン車輪付固定車 (ベアリング入)



EMC-K150 CD

EMC-K150 AS

EMC-KA150 CD

EMC-KA150 AS

導電車輪付プレス製キャスト (EMC-K CD 型)

帯電防止車輪付プレス製キャスト (EMC-K AS 型)

導電車輪付ステンレス製キャスト (EMC-KA CD 型)

帯電防止車輪付ステンレス製キャスト (EMC-KA AS 型)

※ K A シリーズはステンレスベアリング入です。

(単位: mm)

品名	車輪外径 D	許容荷重 (kg)	車輪幅 W	取付高さ H	取付座 AxB	取付ピッチ P1xP2	取付孔径 Q	製品重量 (kg)
EMC-K75 CD/EMC-K75 AS EMC-KA75 CD/EMC-KA75 AS	75	150	32	101	95x72	63x40	9.5	0.5
EMC-K100 CD/EMC-K100 AS EMC-KA100 CD/EMC-KA100 AS	100	200	34	144	116x80	80x45	10.5	0.9
EMC-K130 CD/EMC-K130 AS EMC-KA130 CD/EMC-KA130 AS	130	300	42	177	137x93	100x56	11.0	1.6
EMC-K150 CD/EMC-K150 AS EMC-KA150 CD/EMC-KA150 AS	150	350	44	198	137x93	100x56	11.0	1.9

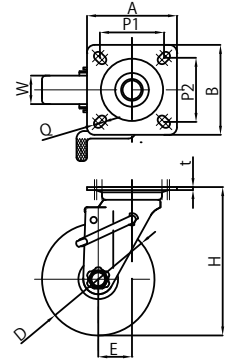


中荷重用プレス製キャスター

EMC-JB/JAB CD/AS 型
EMC-KB/KAB CD/AS 型

導電・帯電防止車輪付

中荷重用導電MCナイロン車輪ストッパー付自在車 (ベアリング入)



EMC-JB150 CD

EMC-JB150 AS

EMC-JAB150 CD

EMC-JAB150 AS

導電車輪付プレス製キャスター (EMC-JB CD 型)

帯電防止車輪付プレス製キャスター (EMC-JB AS 型)

導電車輪付ステンレス製キャスター (EMC-JAB CD 型)

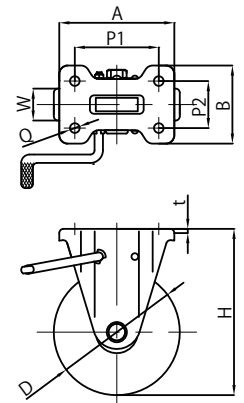
帯電防止車輪付ステンレス製キャスター (EMC-JAB AS 型)

※ JABシリーズはステンレスベアリング入です。

(単位: mm)

品名	車輪外径 D	許容荷重 (kg)	車輪幅 W	取付高さ H	取付座 AxB	取付ピッチ P1xP2	取付穴径 Q	偏芯 E	製品重量 (kg)
EMC-JB75 CD/EMC-JB75 AS EMC-JAB75 CD/EMC-JAB75 AS	75	150	32	101	82x82	63x63	9.5	23 22	0.6
EMC-JB100 CD/EMC-JB100 AS EMC-JAB100 CD/EMC-JAB100 AS	100	200	34	144	95x95	71x71	11.0	35	1.2
EMC-JB130 CD/EMC-JB130 AS EMC-JAB130 CD/EMC-JAB130 AS	130	300	42	177	108x108	80x80	11.0	40	2.0
EMC-JB150 CD/EMC-JB150 AS EMC-JAB150 CD/EMC-JAB150 AS	150	350	44	198	120x120	90x90	11.0	45	2.5

中荷重用導電MCナイロン車輪ストッパー付固定車 (ベアリング入)



EMC-KB150 CD

EMC-KB150 AS

EMC-KAB150 CD

EMC-KAB150 AS

導電車輪付プレス製キャスター (EMC-KB CD 型)

帯電防止車輪付プレス製キャスター (EMC-KB AS 型)

導電車輪付ステンレス製キャスター (EMC-KAB CD 型)

帯電防止車輪付ステンレス製キャスター (EMC-KAB AS 型)

※ KABシリーズはステンレスベアリング入です。

(単位: mm)

品名	車輪外径 D	許容荷重 (kg)	車輪幅 W	取付高さ H	取付座 AxB	取付ピッチ P1xP2	取付穴径 Q	製品重量 (kg)
EMC-KB75 CD/EMC-KB75 AS EMC-KAB75 CD/EMC-KAB75 AS	75	150	32	101	95x72	63x40	9.5	0.5
EMC-KB100 CD/EMC-KB100 AS EMC-KAB100 CD/EMC-KAB100 AS	100	200	34	144	116x80	80x45	10.5	0.9
EMC-KB130 CD/EMC-KB130 AS EMC-KAB130 CD/EMC-KAB130 AS	130	300	42	177	137x93	100x56	11.0	1.6
EMC-KB150 CD/EMC-KB150 AS EMC-KAB150 CD/EMC-KAB150 AS	150	350	44	198	137x93	100x56	11.0	1.9