



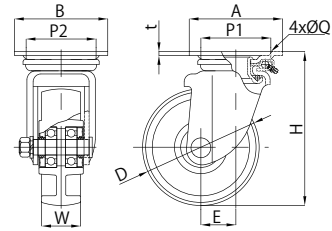
CHB-JM/JMB 型  
CHB-KH 型  
CHB-JH/JHB 型

# 重荷重用プレス製キャスト 鋳鉄車輪付

重荷重用鋳鉄車輪付自在車

(CHB-JM型)

(CHB-JH型)



CHB-JM150x50

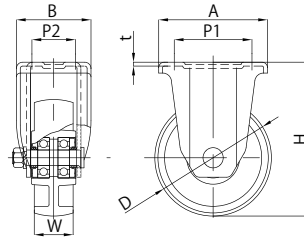
CHB-JH150x50

(単位:mm)

品名	車輪外径 D	許容荷重 (kg)	車輪取付 高さ H	タイヤ巾 W	取付座 AxB	取付ピッチ P1xP2	ベース厚 t	取付孔径 Q	偏芯 E	製品重量 (kg)
CHB-JM100x50	100	350	144	50	108x108	80x80	5	11	37	2.8
CHB-JM130x50	130	400	177	51	108x108	80x80	5	11	40	4.0
CHB-JM150x50	150	480	198	51	120x120	90x90	5	11	45	5.7
CHB-JM200x65	200	660	250	64	140x140	112x112	6	14	58	10.1
CHB-JH130x50	130	400	177	51	108x108	80x80	6	11	40	4.5
CHB-JH150x50	150	480	198	51	120x120	90x90	6	11	45	6.1
CHB-JH200x65	200	660	250	64	140x140	112x112	6	14	58	9.7

重荷重用鋳鉄車輪付固定車

(CHB-KH型)



JH型、KH型は  
耐熱仕様も製作可能です。  
(Max200°C)

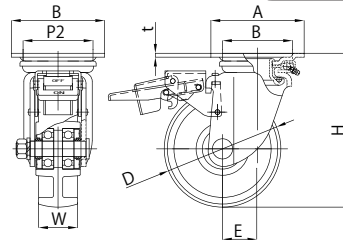
CHB-KH150x50

(単位:mm)

品名	車輪外径 D	許容荷重 (kg)	車輪取付 高さ H	タイヤ巾 W	取付座 AxB	取付ピッチ P1xP2	ベース厚 t	取付孔径 Q	偏芯 E	製品重量 (kg)
CHB-KH100x50	100	350	144	50	139x88	103x52	4.5	11	37	2.4
CHB-KH130x50	130	400	177	51	140x96	100x56	5	11	40	3.6
CHB-KH150x50	150	480	198	51	140x96	100x56	5	11	45	4.7
CHB-KH200x65	200	660	250	64	151x102	112x63	5	14	58	8.5

重荷重用鋳鉄車輪付自在車

ストッパー付 (CHB-JMB型) (CHB-JHB型)



JH、JHB型は旋回部上段にスラストベアリング、下段に  
テーパローラーベアリングを内蔵し、重荷重下における円  
滑なる旋回機能と耐摩耗性を長期にわたり実現しております。

CHB-JMB150x50

CHB-JHB150x50

(単位:mm)

品名	車輪外径 D	許容荷重 (kg)	車輪取付 高さ H	タイヤ巾 W	取付座 AxB	取付ピッチ P1xP2	ベース厚 t	取付孔径 Q	偏芯 E	製品重量 (kg)
CHB-JMB100x50	100	350	144	50	108x108	80x80	5	11	37	3.2
CHB-JMB130x50	130	400	177	51	108x108	80x80	5	11	40	4.5
CHB-JMB150x50	150	480	198	51	120x120	90x90	5	11	45	6.2
CHB-JMB200x65	200	660	250	64	140x140	112x112	6	14	58	10.9
CHB-JHB150x50	150	480	198	51	120x120	90x90	6	11	45	6.7