



CB型 CA型
CB-g型 CA-g型
CB-k型 CA-k型

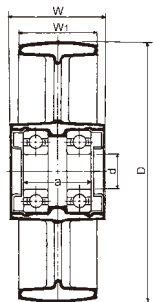
鑄鉄車輪

鑄鉄車輪 (CB型) ベアリング入り

(単位: mm)



CB150



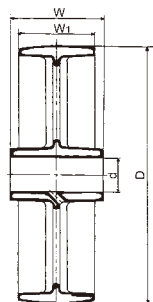
品名	車輪外径 D	許容荷重 (kg)	車輪巾 W ₁	ボス巾 W	軸径 d	ベアリング	ボス径 D ₂	ベアリング当り a	アーム数	自重 (kg)
CB75	75	140	32	38	10	6200	41	26	ベタ	0.7
CB100	100	200	35	42	12	6201	47	30	ベタ	1.0
CB130	130	360	42	51	20	6204	60	35	5	2.0
CB150	150	400	45	57	20	6204	61	41	5	2.5
CB180	180	480	45	57	20	6204	63	41	5	3.2
CB200	200	500	45	57	20	6204	64	41	5	3.3
CB230	230	580	51	63	25	6205	67	47	5	4.7
CB250	250	680	51	63	25	6205	67	47	5	6.1
CB300	300	720	51	70	30	6206	82	52	5	7.9

鑄鉄車輪 (CA型) ベアリングなし

(単位: mm)



CA200



品名	車輪外径 D	許容荷重 (kg)	車輪巾 W ₁	ボス巾 W	軸径 d	ボス径 D ₂	アーム数	自重 (kg)
CA50	50	80	23	28	10	19	ベタ	0.2
CA65	65	100	27	32	10	21	ベタ	0.4
CA75	75	140	31	38	10	23	ベタ	0.5
CA100	100	200	35	42	12	32	ベタ	0.9
CA130	130	360	42	51	20	36	5	1.7
CA150	150	400	45	57	20	36	5	2.2
CA180	180	480	45	57	20	39	5	2.5
CA200	200	500	45	57	20	44	5	3.1
CA230	230	580	51	63	25	50	5	4.5
CA250	250	680	51	63	25	50	5	5.2
CA300	300	720	51	70	30	59	5	7.5

鑄鉄車輪付自在車

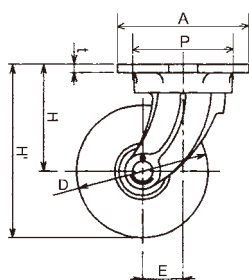
(単位: mm)

(CB-g型) 鑄鉄車輪ベアリング入り自在車

(CA-g型) 鑄鉄車輪ベアリングなし自在車



CB-g150



品名	車輪外径 D	許容荷重 (kg)	金具高さ H	車輪取付総高 H'	取付ピッチ P	偏芯 E	取付穴径	取付座厚さ t	取付座寸法 A
CA-g50	50	80	50	75	45x45	20	8	7.0	64
CA-g65	65	100	65	98	55x55	25	8	7.0	77
※CB-g75	75	140	84	122	62x62	25	10	6.5	85
※CB-g100	100	200	95	145	80x80	30	11	7.5	107
※CB-g130	130	360	115	178	95x95	40	13	7.5	122
※CB-g150	150	400	135	210	100x100	45	13	8.5	126
※CB-g180	180	480	140	230	102x102	45	13	9.0	137
※CB-g200	200	500	155	255	112x112	50	13	9.0	145
※CB-g250	250	680	190	315	140x140	65	15	11.0	177
※CB-g300	300	720	210	360	150x150	105	15	12.5	187

※CAタイプも金具取付は同じサイズです。(CA-g)

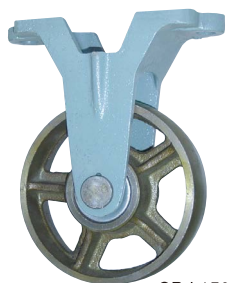
※50、65mmはCA車輪のみ

鑄鉄車輪付固定車

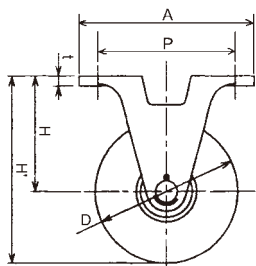
(単位: mm)

(CB-k型) 鑄鉄車輪ベアリング入り固定車

(CA-k型) 鑄鉄車輪ベアリングなし固定車



CB-k150



品名	車輪外径 D	許容荷重 (kg)	金具高さ H	車輪取付総高 H'	取付ピッチ P	取付穴径	取付座厚さ t	取付座寸法 AxB
CA-k50	50	80	50	75	50	8	7.5	73x45
CA-k65	65	100	65	98	63	8	10.5	88x49
※CB-k75	75	140	84	122	103	10	7.5	125x55
※CB-k100	100	200	95	145	102	11	12.0	130x65
※CB-k130	130	360	115	178	128	13	12.0	155x75
※CB-k150	150	400	135	210	150	13	12.0	183x75
※CB-k180	180	480	140	230	162	13	12.0	205x82
※CB-k200	200	500	155	255	165	13	13.0	208x85
※CB-k250	250	680	190	315	168	15	13.5	208x93
※CB-k300	300	720	210	360	175	15	13.5	210x95

※CAタイプも金具取付は同じサイズです。(CA-k)

※50、65mmはCA車輪のみ



EUW-J型 EUW-K型
EUW-JB型
HEMC-JM型
HEMC-KH型
HEMC-JMB型

帯電防止・導電キャスター

帯電防止中荷重用キャスター(EUW型) (ウレタン車輪付) MCナイロン車輪付(EMC)もあります。

体積固有抵抗値 $10^6 \sim 10^9 \Omega \cdot \text{cm}$ (単位: mm)



EUW-J75

EUW-JA150

品名	サイズ	許容荷重 W(kg)	タイヤ巾 R	軸径 D	車輪付高さ H ₁	取付座 F ₁ xF ₂	取付穴ピッチ P ₁ xP ₂	取付穴径 d	偏芯 E
EUW-J75 / EUW-JA75	75	120	32	10	101	82x82	63x63	9.5	22
EUW-J100 / EUW-JA100	100	180	32	12	144	95x95	71x71	11.0	35
EUW-J130 / EUW-JA130	130	250	36	20	177	108x108	80x80	11.0	40
EUW-J150 / EUW-JA150	150	300	38	20	198	120x120	90x90	11.0	45
EUW-J200 / EUW-JA200	200	400	42	20	250	140x140	112x112	11.5	58

(単位: mm)



EUW-K150

EUW-KA150

品名	サイズ	許容荷重 W(kg)	タイヤ巾 R	軸径 D	車輪付高さ H ₁	取付座 F ₁ xF ₂	取付穴ピッチ P ₁ xP ₂	取付穴径 d
EUW-K75 / EUW-KA75	75	120	32	10	101	95x72	63x40	9.5
EUW-K100 / EUW-KA100	100	180	32	12	144	115x80	80x45	11.0
EUW-K130 / EUW-KA130	130	250	36	20	177	137x93	100x56	11.0
EUW-K150 / EUW-KA150	150	300	38	20	198	137x93	100x56	11.0
EUW-K200 / EUW-KA200	200	400	42	20	250	151x102	112x63	11.5

(単位: mm)



EUW-JB150

EUW-JAB150

品名	サイズ	許容荷重 W(kg)	タイヤ巾 R	軸径 D	車輪付高さ H ₁	取付座 F ₁ xF ₂	取付穴ピッチ P ₁ xP ₂	取付穴径 d	偏芯 E
EUW-JB75 / EUW-JAB75	75	120	32	10	101	82x82	63x63	9.5	22
EUW-JB100 / EUW-JAB100	100	180	32	12	144	95x95	71x71	11.0	35
EUW-JB130 / EUW-JAB130	130	250	36	20	177	108x108	80x80	11.0	40
EUW-JB150 / EUW-JAB150	150	300	38	20	198	120x120	90x90	11.0	45
EUW-JB200 / EUW-JAB200	200	400	42	20	250	140x140	112x112	11.5	58

重量用導電・帯電防止 MCナイロンキャスター(HEMC型)

(単位: mm)



HEMC-JM150CD
導電

HEMC-JM150AS
帯電防止

品名	サイズ	許容荷重 W(kg)	タイヤ巾 R	軸径 D	車輪付高さ H ₁	取付座 F ₁ xF ₂	取付穴ピッチ P ₁ xP ₂	取付穴径 d	偏芯 E
HEMC-JM65CD / HEMC-JM65AS	65	300	38	12	92	90x90	71x71	10.5	32
HEMC-JM75CD / HEMC-JM75AS	75	400	38	12	105	90x90	71x71	10.5	35
HEMC-JM100CD / HEMC-JM100AS	100	460	45	17	144	108x108	80x80	11.0	37
HEMC-JM130CD / HEMC-JM130AS	130	500	47	20	177	108x108	80x80	11.0	40
HEMC-JM150CD / HEMC-JM150AS	150	550	47	20	198	120x120	90x90	11.0	45

(単位: mm)



HEMC-KH150CD

HEMC-KH150AS

品名	サイズ	許容荷重 W(kg)	タイヤ巾 R	軸径 D	車輪付高さ H ₁	取付座 F ₁ xF ₂	取付穴ピッチ P ₁ xP ₂	取付穴径 d
HEMC-KH65CD / HEMC-KH65AS	65	300	38	12	92	124x80	91x47	10.5
HEMC-KH75CD / HEMC-KH75AS	75	400	38	12	105	136x85	103x52	10.5
HEMC-KH100CD / HEMC-KH100AS	100	460	45	17	144	139x88	103x52	11.0
HEMC-KH130CD / HEMC-KH130AS	130	500	47	20	177	140x96	100x56	11.0
HEMC-KH150CD / HEMC-KH150CD	150	550	47	20	198	140x96	100x56	11.0

(単位: mm)



HEMC-JMB150CD

HEMC-JMB150AS

品名	サイズ	許容荷重 W(kg)	タイヤ巾 R	軸径 D	車輪付高さ H ₁	取付座 F ₁ xF ₂	取付穴ピッチ P ₁ xP ₂	取付穴径 d	偏芯 E
HEMC-JMB100CD / HEMC-JMB100AS	100	460	45	17	144	108x108	80x80	11.0	37
HEMC-JMB130CD / HEMC-JMB130AS	130	500	47	20	177	108x108	80x80	11.0	40
HEMC-JMB150CD / HEMC-JMB150AS	150	550	47	20	198	120x120	90x90	11.0	45

品種 グレード	区分	色	連続使用温度 高温(°C)	電気特性 体積固有抵抗 ($\Omega \cdot \text{cm}$) [$\Omega \cdot \text{cm}$]
MCナイロン MC501CDR2	導電	黒	120	$1 \sim 10^2$ [$10^2 \sim 10^4$]
MCナイロン MC500AS R11	帯電防止	ナチュラル色(アイボリー)	105	$10^8 \sim 10^{10}$ [$10^{10} \sim 10^{12}$]

MCナイロンは2種類です。選定は体積固有抵抗からお選びください。

※特注品でご用意できます。