



SB型
SB-g型
SB-k型

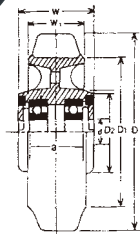
中荷重用ゴム車輪

中荷重用ゴム車輪 (SB型) ベアリング入り (耐油性、耐熱性もあります。)

(単位: mm)



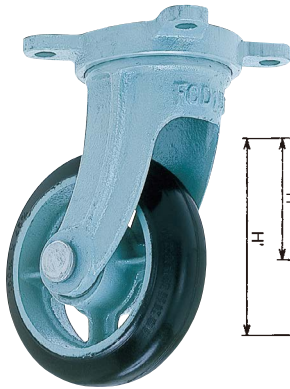
SB200



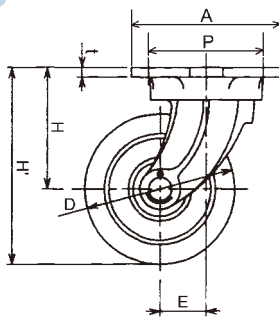
品名	車輪外径 D	許容荷重 (kg)	車輪巾 W ₁	ボス巾 W	軸径 d	ベアリング	リム径 D ₁	ボス径 D ₂	ベアリング当り a	アーム数	自重 (kg)
SB75	75	70	32	38	10	6200	51	40	26	ベタ	0.5
SB90	90	110	32	38	12	6201	67	42	26	ベタ	0.8
SB100	100	130	35	42	12	6201	67	42	30	ベタ	0.8
SB130	130	180	42	51	20	6204	100	58	35	ベタ	1.5
SB150	150	200	45	57	20	6204	114	57	41	4	1.8
SB180	180	230	45	57	20	6204	143	58	41	4	2.1
SB200	200	260	45	57	20	6204	165	59	41	4	2.3
					25	6205		63			
SB230	230	290	51	63	25	6205	191	63	47	5	3.6
SB250	250	320	51	63	25	6205	210	64	47	5	4.0
SB280	280	350	51	63	25	6205	229	65	47	5	4.7
SB300	300	360	51	70	30	6206	254	76	52	5	5.6
SB360	360	390	51	64	30	6206	292	80	46	5	6.2
SB410	410	430	51	67	30	6206	343	82	49	5	10.5
SB460	460	550	57	83	30	6206	400	83	65	5	15.5

ゴム車輪付自在車 (SB-g型)

(単位: mm)



SB-g150



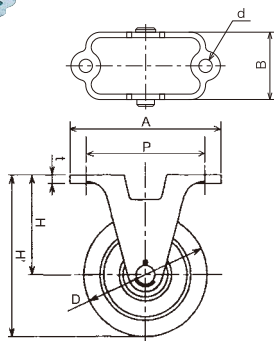
品名	車輪外径 D	許容荷重 (kg)	金具高さ H	車輪取付総高 H'	取付ピッチ P	偏心 E	取付穴径	取付座厚さ t	取付座寸法 A	自重 (kg)
SB-g75	75	100	84	122	62x62	25	10	6.5	85	1.1
SB-g100	100	130	95	145	80x80	30	11	7.5	107	1.7
SB-g130	130	180	115	178	95x95	40	13	7.5	122	3.2
SB-g150	150	200	135	210	100x100	45	13	8.5	126	3.8
SB-g180	180	230	140	230	102x102	45	13	9.0	137	4.6
SB-g200	200	260	155	255	112x112	50	13	9.0	145	5.3
SB-g250	250	320	190	315	140x140	65	15	11.0	177	9.0
SB-g300	300	350	210	360	150x150	105	15	12.5	187	12.6

ゴム車輪付固定車 (SB-k型)

(単位: mm)



SB-k150



品名	車輪外径 D	許容荷重 (kg)	金具高さ H	車輪取付総高 H'	取付ピッチ P	取付穴径 d	取付座厚さ t	取付座寸法 AxB	自重 (kg)
SB-k75	75	100	84	122	103	10	7.5	125x55	1.0
SB-k100	100	130	95	145	102	11	12.0	130x65	1.4
SB-k130	130	180	115	178	128	13	12.0	155x75	2.5
SB-k150	150	200	135	210	150	13	12.0	183x75	3.1
SB-k180	180	230	140	230	162	13	12.0	205x82	3.9
SB-k200	200	260	155	255	165	13	13.0	208x85	4.3
SB-k250	250	320	190	315	168	15	13.5	208x93	7.2
SB-k300	300	350	210	360	175	15	13.5	210x95	9.1



SA型
SA-g型
SA-k型

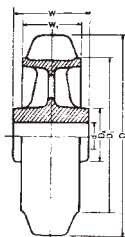
中荷重用ゴム車輪

中荷重用ゴム車輪 (SA型) ベアリングなし

(単位: mm)



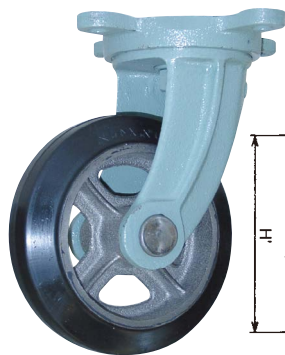
SA150



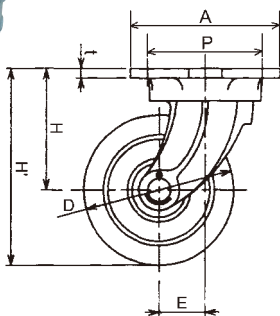
品名	車輪外径 D	許容荷重 (kg)	車輪巾 W ₁	ボス巾 W	軸径 d	リム径 D ₁	ボス径 D ₂	アーム数	自重 (kg)
SA50	50	30	25	29	10	32	21.5	ベタ	0.2
SA65	65	45	29	32	10	38	24.5	ベタ	0.3
SA75	75	70	32	38	10	51	22	ベタ	0.4
SA100	100	130	35	41	12	67	26	ベタ	0.6
SA130	130	180	42	51	20	92	34	4	1.1
SA150	150	200	45	57	20	114	34	4	1.6
SA180	180	230	45	57	20	143	39	4	2.0
SA200	200	260	45	57	20	165	40	4	2.5
SA230	230	290	51	63	25	191	45	5	3.3
SA250	250	320	51	63	25	210	47	5	3.9
SA280	280	350	51	63	25	229	49	5	4.6
SA300	300	360	51	70	30	254	50	5	5.5

ゴム車輪付自在車 (SA-g型)

(単位: mm)



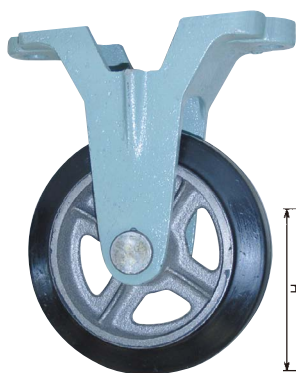
SA-g150



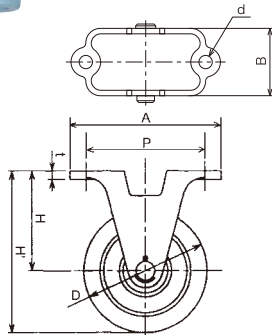
品名	車輪外径 D	許容荷重 (kg)	金具高さ H	車輪取付総高 H'	取付ピッチ P	偏心 E	取付穴径	取付座厚さ t	取付座寸法 A	自重 (kg)
SA-g50	50	30	50	75	45x45	20	8	7.0	64	0.5
SA-g65	65	45	65	98	55x55	25	8	7.0	77	0.9
SA-g75	75	70	84	122	62x62	25	10	6.5	85	1.0
SA-g100	100	130	95	145	80x80	30	11	7.5	107	1.5
SA-g130	130	180	115	178	95x95	40	13	7.5	122	2.8
SA-g150	150	200	135	210	100x100	45	13	8.5	126	3.6
SA-g180	180	230	140	230	102x102	45	13	9.0	137	4.5
SA-g200	200	260	155	255	112x112	50	13	9.0	145	5.5
SA-g250	250	320	190	315	140x140	65	15	11.0	177	8.9
SA-g300	300	360	210	360	150x150	105	15	12.5	187	12.5

ゴム車輪付固定車 (SA-k型)

(単位: mm)



SA-k150



品名	車輪外形 D	許容荷重 (kg)	金具高さ H	車輪取付総高 H'	取付ピッチ P	取付穴径 d	取付座圧さ t	取付座寸法 AxB	自重 (kg)
SA-k50	50	30	50	75	50	8	7.5	73x45	0.4
SA-k65	65	45	65	98	63	8	10.5	88x49	0.7
SA-k75	75	70	84	122	103	10	7.5	125x55	0.9
SA-k100	100	130	95	145	102	11	12.0	130x65	1.2
SA-k130	130	180	115	178	128	13	12.0	155x75	2.1
SA-k150	150	200	135	210	150	13	12.0	183x75	2.9
SA-k180	180	230	140	230	162	13	12.0	205x82	3.8
SA-k200	200	260	155	255	165	13	13.0	208x85	4.5
SA-k250	250	320	190	315	168	15	13.5	208x93	7.1
SA-k300	300	360	210	360	175	15	13.5	210x95	9.0